

**FRESH fläktluftkylare är avsedda för Kanal-anslutning i mindre centralanläggningar. De är även idealiska att montera i undertak (H) när utrymmet är begränsat samt friblåsandet i mindre teknikutrymmen (V).**



- Hög tryckuppsättning
- Högeffektiv EC motor
- Lättmonterade
- Kompakta
- Enkel filteråtkomst
- Många tillbehör

## ROBUST CHASSI

Stommen är uppbyggd av kraftig galvaniserad stålplåt med montagehål för enkelt takmontage. Dropplåt med anslutning för dränering av kondensat. Alla kalla delar samt dropplåt utvändigt isolerade.

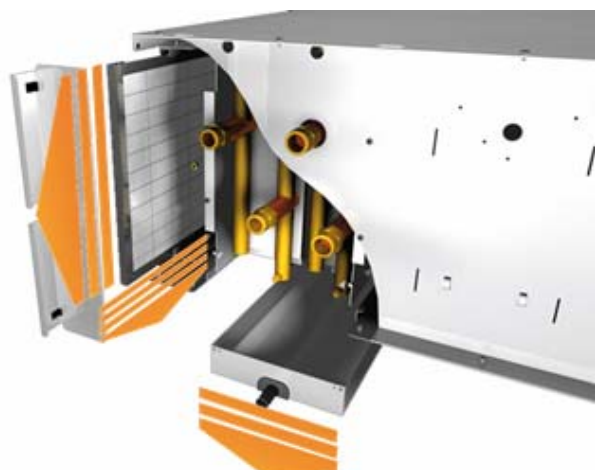
## FLÄKTAR

Centrifugalfläkt med dubbla insug och horisontella aluminiumblad som är statiskt och dynamiskt balanserade. EC-motor (0-10V) alternativt 1-fas direktkopplad 4-6 hastighets (AC) asynkronmotor med internt motorskydd, dämpad med gummikuddar samt mycket tyst och effektiv.



## VÄRMEVÄXLARE

Tillverkad av kopparrör, mekaniskt expanderade med lameller i aluminium. Anslutningar med yttre rörgångar och manuell avluftningsnippel. Köldbäraranslutningar till vänster som standard och kan erhållas till höger på begäran.



## LUFTFILTER

Integrerat i chassit med enkel demontering antingen utdragbar åt sidan eller rakt nedåt.

## DROPPSKÅL

Externt isolerad och enkel demontering för bättre rengöring.

## TILLVAL

Ett stort produkturval finns tillgängliga inklusive 3 eller 2-vägsventiler, on/off och modulerande samt t.ex. extrabatteri för värme (4-rörssystem), 6 rör-raders batteri, motorstyrt luftspjäll, både raka och 90° plenum, segelduksstosar, värmesektion, friskluftsintag

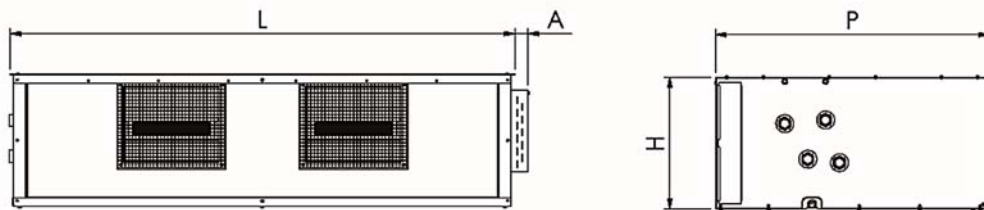
## Tekniska data

| Temperatur °C       |    | Modell     |    | 1                     | 2    | 3    | 4    | 5    | 6    | 7    |      |      |      |      |      |      |      |  |
|---------------------|----|------------|----|-----------------------|------|------|------|------|------|------|------|------|------|------|------|------|------|--|
| Vatten              |    | Rum 50% RH |    | K y l e f f e k t e r |      |      |      |      |      |      |      |      |      |      |      |      |      |  |
|                     |    |            |    | min                   | max  | min  | max  | min  | max  | min  | max  | min  | max  | min  | max  |      |      |  |
| 7/12                | 27 | Total      | kW | 3,2                   | 4,7  | 6,2  | 8,6  | 6,5  | 13   | 7,8  | 18   | 14   | 20   | 15   | 33   | 26   | 37   |  |
|                     |    | Sens       |    | 2,3                   | 3,5  | 4,2  | 6,2  | 4,4  | 8,8  | 5,2  | 13   | 9,4  | 14   | 10   | 23   | 18   | 27   |  |
| 7/12                | 24 | Total      |    | 2,1                   | 3,2  | 4,2  | 5,9  | 4,4  | 8,5  | 5,2  | 12   | 9,3  | 14   | 10   | 22   | 17   | 25   |  |
|                     |    | Sens       |    | 1,8                   | 2,8  | 3,3  | 4,8  | 3,4  | 6,9  | 4,1  | 9,9  | 7,4  | 11   | 8    | 18   | 14   | 21   |  |
| 8/18                | 24 | Total      |    | 1,6                   | 2,1  | 3,1  | 3,7  | 3,8  | 5,2  | 5,3  | 7,9  | 6,2  | 8,5  | 9,7  | 14   | 12   | 16   |  |
|                     |    | Sens       |    | 1,5                   | 2,0  | 3,0  | 3,2  | 3,4  | 4,9  | 4,9  | 7,4  | 5,9  | 8,2  | 9,2  | 14   | 11   | 16   |  |
| 7/12                | 22 |            |    | 1,5                   | 2,4  | 3,1  | 4,6  | 3,0  | 6,6  | 3,5  | 9,4  | 7,0  | 11   | 7,4  | 18   | 13   | 20   |  |
| 13/17               | 24 |            |    | 1,1                   | 1,8  | 2,3  | 3,3  | 2,3  | 4,7  | 2,6  | 6,8  | 5,1  | 7,7  | 5,5  | 13   | 9,5  | 14   |  |
| 13/17               | 22 |            |    | 0,8                   | 1,3  | 1,5  | 2,5  | 1,6  | 3,5  | 1,9  | 5,1  | 3,7  | 5,8  | 5,2  | 9,4  | 7,1  | 11   |  |
| Köldbärarflöde      |    | nom        |    | l/h                   | 717  |      | 1224 |      | 1613 |      | 1840 |      | 2435 |      | 4645 |      | 8623 |  |
| Tryckfall           |    | nom        |    | kPa                   | 11,3 |      | 13,6 |      | 16,2 |      | 19,2 |      | 16,5 |      | 16,2 |      | 22   |  |
| Luftmängd           |    | min        |    | m³/h                  | 438  |      | 949  |      | 890  |      | 1064 |      | 2134 |      | 2258 |      | 4265 |  |
|                     |    | max        |    |                       | 829  |      | 1546 |      | 2134 |      | 3239 |      | 3675 |      | 6481 |      | 7431 |  |
| Ljudtrycksnivå      |    | 1          |    | dB(A)                 | 52   |      | 57   |      | 52   |      | 58   |      | 59   |      | 61   |      | 62   |  |
|                     |    | 2          | 50 |                       | 56   |      | 48   |      | 57   |      | 58   |      | 60   |      | 61   |      |      |  |
|                     |    | 3          | 46 |                       | 53   |      | 45   |      | 55   |      | 58   |      | 58   |      | 58   |      |      |  |
| Motoreffekt std AC  |    | max        | W  | 94                    |      | 132  |      | 224  |      | 346  |      | 529  |      | 860  |      | 1059 |      |  |
| Motoreffekt std AC  |    | min        |    | 73                    |      | 122  |      | 174  |      | 200  |      | 410  |      | 561  |      | 820  |      |  |
| Motoreffekt EC      |    | max        |    | 69                    |      | 37   |      | 206  |      | 237  |      | 386  |      | 369  |      | 773  |      |  |
| Motoreffekt EC      |    | min        |    | 42                    |      | 82   |      | 70   |      | 52   |      | 155  |      | 206  |      | 309  |      |  |
| Driftström max. std |    |            | A  | 0,45                  |      | 0,64 |      | 1,08 |      | 1,67 |      | 2,56 |      | 4,15 |      | 5,11 |      |  |
| Driftström max. EC  |    |            |    | 0,52                  |      | 0,87 |      | 1,16 |      | 1,70 |      | 1,75 |      | 2,93 |      | 3,50 |      |  |
| Vikt                |    |            | kg | 28                    |      | 36   |      | 41   |      | 46   |      | 57   |      | 117  |      | 192  |      |  |

## Dimensioner

| Modell FRESH       |   |               | 1   | 2   | 3   | 4 | 5     | 6     | 7     |
|--------------------|---|---------------|-----|-----|-----|---|-------|-------|-------|
| Batteri-anslutning | " | 2-rörsbatteri | 1/2 |     | 3/4 |   | 1     |       |       |
|                    |   | 4-rörsbatteri | 1/2 | 3/4 |     | 1 |       | 1 1/4 | 1 1/2 |
|                    |   | 6-rörsbatteri | 3/4 |     | 1   |   | 1 1/4 | 1 1/2 |       |
| Ventil-anslutning  | " | 2-rörsbatteri | 1/2 |     | 3/4 |   | 1     |       |       |
|                    |   | 4-rörsbatteri | 1/2 | 3/4 |     | 1 |       | 1 1/4 |       |
|                    |   | 6-rörsbatteri | 3/4 |     | 1   |   | 1 1/4 |       |       |

| Modell FRESH-H |   |    | 1   | 2    | 3    | 4    | 5    | 6    | 7   |
|----------------|---|----|-----|------|------|------|------|------|-----|
| Höjd           | H | mm | 297 |      | 347  | 372  | 397  | 372  | 397 |
| Bredd          | L |    | 770 | 1070 | 1270 | 1420 | 1520 | 2190 |     |
| Djup           | P |    | 643 |      |      |      | 770  |      |     |



| Modell FRESH-V |   |    | 1   | 2    | 3    | 4    | 5    | 6    | 7   |
|----------------|---|----|-----|------|------|------|------|------|-----|
| Höjd           | H | mm | 740 |      | 815  | 890  | 915  | 891  | 916 |
| Bredd          | L |    | 770 | 1070 | 1270 | 1420 | 1520 | 2190 |     |
| Djup           | P |    | 297 |      | 347  | 372  | 397  | 373  | 398 |

