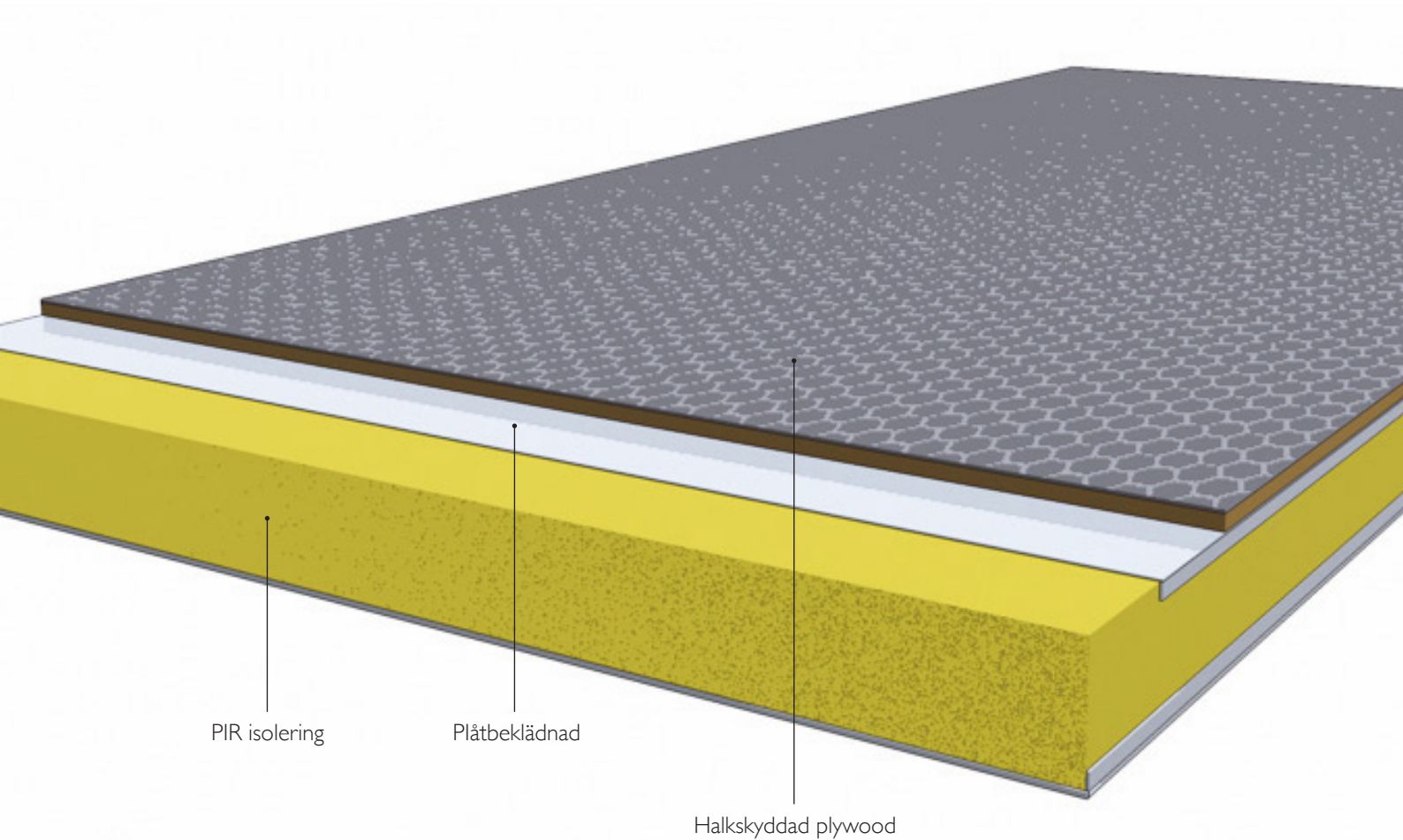


Isolerade golvkonstruktioner



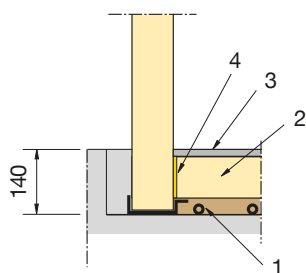
Kvalitetskraven för Ki-Panels isolerade golv är desamma för såväl frys- som kyl- och klimatrum. För mindre och medelstora rum tillverkar vi panelerna direkt på fabrik i standardstorlekar för snabb och enkel montering på plats.

Isolerade golv för större lokaler och golv som ska hålla för till exempel trucktrafik isoleras på plats med övergolv av betong. Utföres av Ki-Panel.

- Prefabricerade standardpaneler
- Golvisolering på plats
- Golv bör alltid isoleras då kyl- och klimatrum placeras på ett underlag av trämaterial

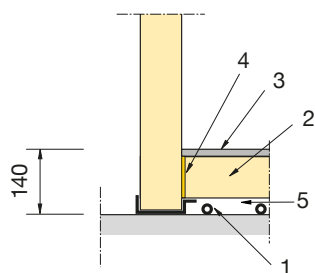
Prefabricerat panelgolv

Panelgolv kan utformas antingen som **försänkt i betonggolv** eller **ej försänkt direkt på plant golv**.



Försänkt golv

- 1 Värmearrangemang i sand/läkt
- 2 Panel, 100 mm PIR
- 3 15 mm golvbeläggningmaterial alt. betong
- 4 Montagespalt igengjutes

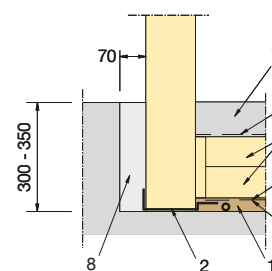


Ej försänkt golv

- 1 Värmearrangemang
- 2 Panel, 100 mm PIR
- 3 15 mm golvbeläggningmaterial alt. betong
- 4 Fogskum
- 5 Sand/läkt

Plattsisolerat golv

Plattsisolerat golv **sänks ned i en grop**, ca 300-350 mm djup, på betongplatta enligt följande.



- 1 Värmearrangemang i sand
- 2 Bottenplåt
- 3 Ett lager skyddsskikt
- 4 Två lager P-folie, 0,2 mm, med tätade skarvar
- 5 Två lager isolering med förskjutna skarvar
- 6 Ett lager skyddsskikt
- 7 Överbetong
- 8 Montagespalt igengjutes

Före gjutning av överbetong förses panelväggarna med skyddsskikt på båda sidor.

EXTRA UTRUSTNING

- Golvvärmeslinga med termostat
- Sand
- Ställläkt
- Uppkörningsramp
- Överbetong

ALTERNATIVA GOLVBELÄGGNINGAR

	Tjocklek mm	vikt kg/m ²
Vattenfast glasfiberarmerad halksäker plywood	15	10,5
Aluminiumdurkplåt 3/5 med plywood (12 mm)	15	17,1
Plywood för golvmatta	15	8,5

Rätt till material- och konstruktionsändringar förbehålles.