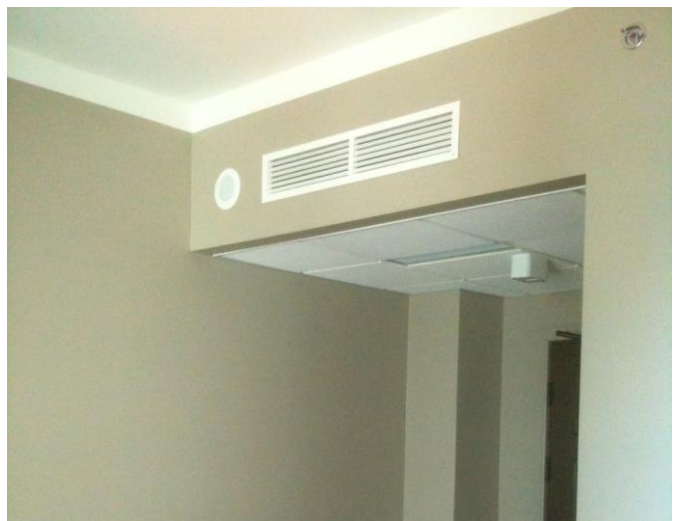
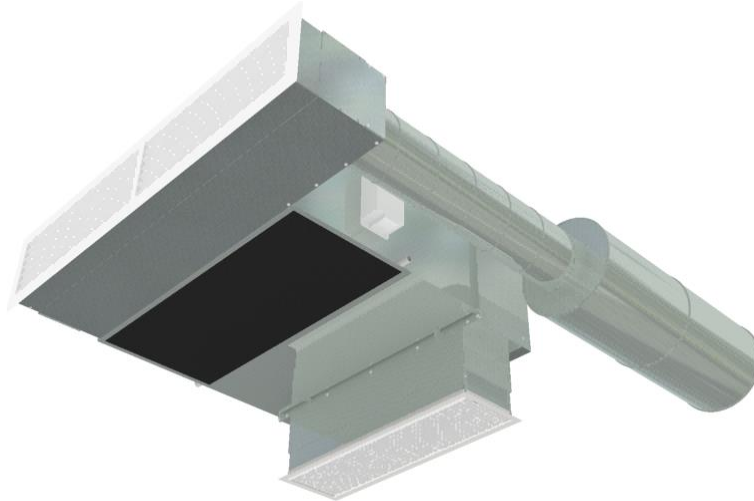


Fläktluftkylare AURORA Secur



Komplett hotellaggregat för måttliga effekter

Denna hotellapparat kan användas vid våt kylning vid måttliga effekter.

Vid större effekter används Aurora hotellapparat.

Eftersom effekten och därmed luftflödet är mindre räcker det med ljuddämpning i apparatens inlopp. Och i stället för en ljuddämpare efter apparaten, används en cirkulär ljuddämpare enbart för tilluften.

Hotellapparaten byggs kring vår luftkylare Secur storlek 4. Luftkylare Secur har en mycket energisnål fläktmotor. Vid fläkthastighet 1 drar den bara 17 W.

Sensibel kyleffekt vid 21 dB(A) är 786 W.

Sensibel kyleffekt vid 27 dB(A) är 1100 W

Beskrivning

Hotellpaketet består av:

- Luftkylare Secur storlek 4.
- Ljuddämpare inlopp
- Vitlackerat utloppsgaller med skjutstos
- Inloppsrastrer och lackerad ram med skjutstos.
- Tilluftsanslutning Ø125
- Kondensvattentråg
- Kondensisolering i luftkylaren

Ljuddämpare för tilluft ingår ej i LGG´s leverans

Konstruktion

Fläktkonvektor Secur

Apparaten är byggd med fläktkonvektor Secur storlek 4 med 4 djups kylbatteri samt 1 djups värmebatteri.

Beskrivning samt tekniska data återfinns under **Fläktkonvektor Secur**.

Observera att ljudnivån vid hotellapparat blir 2 dB lägre eftersom det finns en ljuddämpare i inloppsstosen.

Apparaten kan levereras både med standardmotor och med EC-motor. Nästan uteslutande används standardmotorn eftersom den är tystast vid låga varvtal.

Filter

Dammsugningsbart i polypropylen. Filtret är monterat i 45 graders vinkel så att det enkelt kan dammsugas nerifrån.

Kondensvatten

Apparaten är som standard försedd med ett kondenstråg av metall.

Vår rekommendation är att alltid ansluta kondensvattentråget till avlopp. Även vid torr kylning kan det tillfälligt inträffa att daggpunkten underskrids.

Ventilationsluft

Med anslutning 125 kan upp till 30 l/s tillföras rummet.

Specialmått

Mått kan anpassas till aktuellt projekt.

Värme

Värmning sker via kyl/värmebatteriet i fläktkonvektorn (4-rörsystem) eller radiator.

Styrutrustning

Rumsregulator med AUTO-funktion och börvärdesomställare (temperatur och fläkthastighet) för väggmontage samt styrventil med termiskt ställdon.

I AUTO-läge arbetar styrventil och fläkthastighet i sekvens för lägsta ljudnivå. Kyla och värme styrs i sekvens. Styrutrustningen från Produal kan anslutas till ModBus-anslutning.

Montage

Luftkylaren installeras i "korridorstrymmet" mellan badrum och hotellrummet. I längdsledd tar luftkylaren upp 2 takplattor á 600 mm.

Kapacitet

vid rumstemperatur = 24°C, φ=50%, 20°C vinter


Våt kylning KB = 7/12 °C, VB = 60/40 °C

Hastighet	Kyleffekt Total, W	Kyleffekt Sensibel, W	Värmeffekt W	Ljudnivå vid 10m2 Sabine, dB(A)
Hög	1693	1383	1161	33
Medel	1363	1100	981	27
Låg	988	786	766	21

Eldata: 1x230V+PE (max 57 W, H=6)

Beräkningar

LGG hjälper gärna till med beräkningar

													
Aurora Secur		4-rörsapparat				Storlek 44+1							
Working conditions in cooling													
Air entering temp. dry bulb°C:						24,0							
Air humidity %:						50							
Entering fluid temperature °C:						7,0							
Working conditions in heating													
Air entering temp. dry bulb°C:						20,0							
Entering fluid temperature °C:						45,0							
Model	Speed	Fluid LWT°C	Fluid l/s	Fluid kPa	Air m3/h	Total W	Sensib W	Air LAT°C	Lp dB(A)	Lw dB(A)	Mot. Watt	Lp 10 m2 Sabine	LP 10m2 Ljuddämpare *
CRC 44+1	6	13,6	0,0862	5,8	570	2337	1938	12,9	43	52	57	48	46
CRC 44+1	5 max	13,1	0,0862	5,8	485	2165	1747	12,3	38	47	44	43	41
CRC 44+1	4	12,5	0,0862	5,8	400	1963	1534	11,6	34	43	34	39	37
CRC 44+1	3 med	12	0,0862	5,8	335	1777	1355	11	30	39	28	35	33
CRC 44+1	2 min	11,3	0,0862	5,8	265	1518	1124	10,2	24	33	21	29	27
CRC 44+1	1	10,3	0,0862	5,9	185	1175	843	9,3	18	27	14	23	21
CRC 44+1	6	30,7	0,015	1	570	897		24,9	43	52	57	48	46
CRC 44+1	5 max	31,4	0,015	1	485	851		25,5	38	47	44	43	41
CRC 44+1	4	32,3	0,015	1	400	797		26,2	34	43	34	39	37
CRC 44+1	3 med	33,1	0,015	1	335	747		26,9	30	39	28	35	33
CRC 44+1	2 min	34,3	0,015	1	265	673		28	24	33	21	29	27
CRC 44+1	1	35,9	0,015	1	185	569		29,7	18	27	14	23	21
* Ljuddämpare på inloppet.						Tillkommer kyleffekt från tilluften							

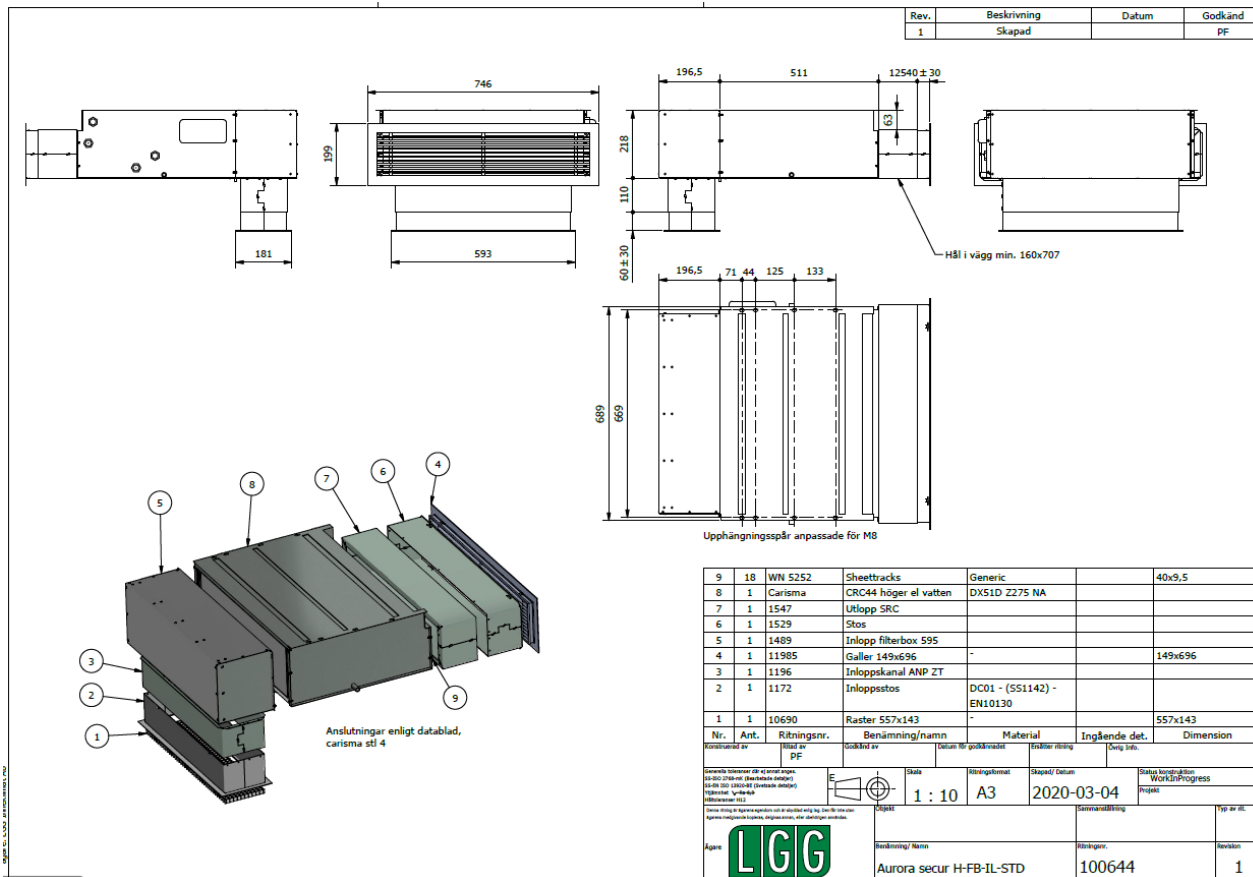
Storlek 5

Om inte effekten räcker till, kan vi leverera hotellapparat med Secur storlek 5 istället.

Dock är inte så många varianter ritade, så vi ber att du kontaktar LGG.

Mått utan tilluft

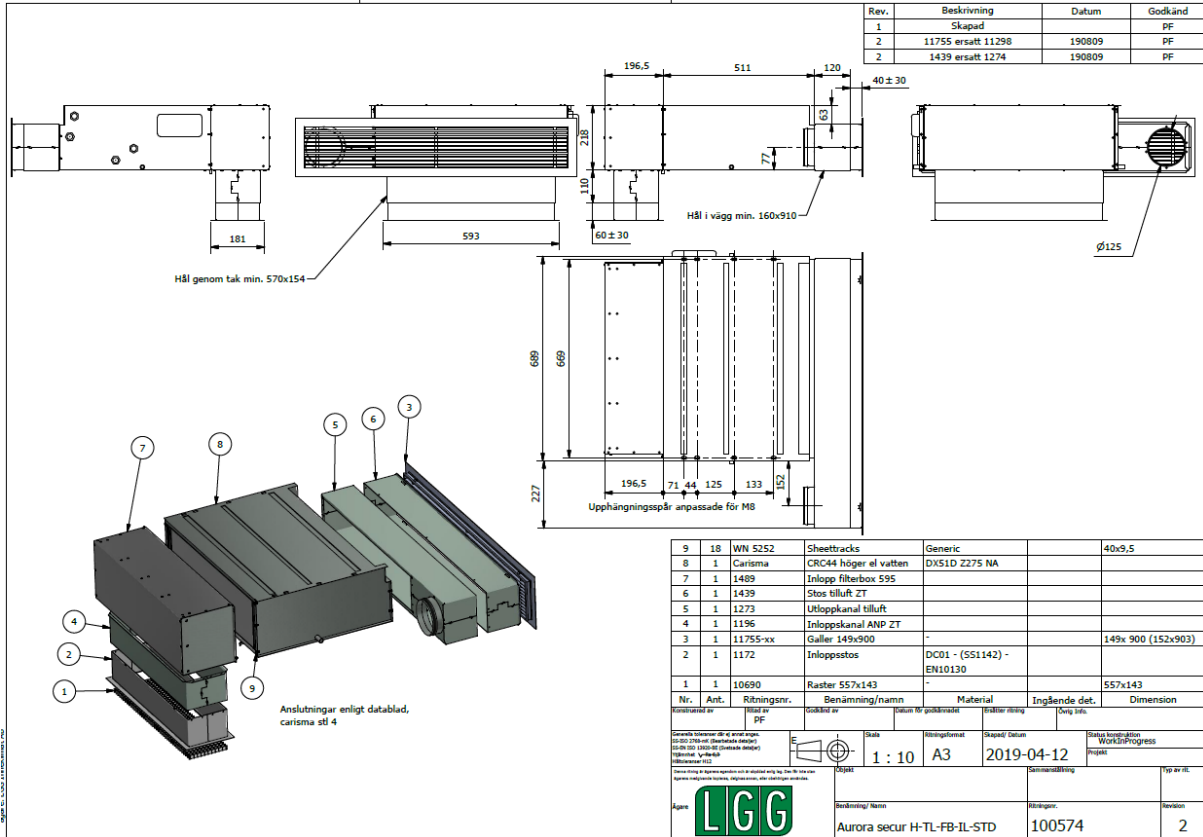
Ritning 100644 (höger)



Not: Inloppsraster med ram är anpassat för plockbart undertak 600x600.

Mått med tilluft

Ritning 100574 (höger)



Not: Inloppsrastrer med ram är anpassat för plockbart undertak 600x600.

Vid gipstak eller låg takhöjd. Utan tilluft

Ritning 100642 (höger)

Rev.	Beskrivning	Datum	Godkänd
1	Skapad		PF

Håll i vägg min. 160x707

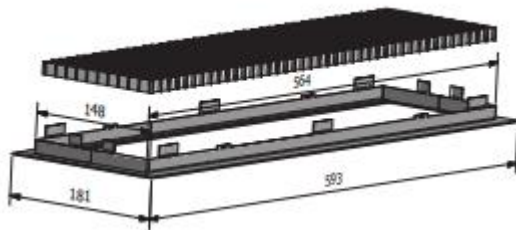
Upphängningspår anpassade för M8

Anslutningar enligt datablad, carisma stl 4

Nr.	Ant.	Ritningsnr.	Benämning/namn	Material	Ingående det.	Dimension
6	10	WN 5252	Sheettracks	Generic		40x9,5
5	1	Carisma	CRC44 höger el vatten	DX51D Z275 NA		
4	1	1547	Urlopp SRC			
3	1	1529	Stos			
2	1	1489	Inlopp filterbox 595			
1	1	11985	Galler 149x696			149x696

Konstruktör av	PF	Utskrift av		Skala	1 : 10	Ritningsformat	A3	Skapad/ Datum	2020-03-04	Status/ Innehåll	WorkInProgress	
Beskrivning/ Namn			Aurora secur H-FB-STD			Ritningsnr.			100642			
LGG											Typ av rit.	1

Raster med vikbleck för enkel- och dubbel-gips



Luftkylare för hotell

Vid gipstak eller låg takhöjd. Med tilluft.

Ritning 100572 (höger)

Rev.	Beskrivning	Datum	Godkänd
1	Skapad		PF
2	11755 ersatt 11298	190810	PF
2	1439 ersatt 1274	190810	PF

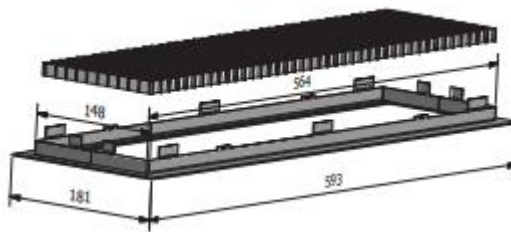
Nr.	Ant.	Ritningsnr.	Benämning/namn	Material	Ingående det.	Dimension
6	10	WN 5252	Sheettracks	Generic		40x9,5
5	1	1489	Inlopp filterbox 595			
4	1	11755-xx	Galler 149x900			149x 900 (152x903)
3	1	1439	Stos tilluft ZT			
2	1	1273	Utloppkanal tilluft			
1	1	Carisma	CRC44 höger el vatten	DX51D 2275 NA		

Konstruktör av	Utöklad av	Datum för godkänd	Skapad/utökad	Överg. info.
	PF			

Skala	Ritningsformat	Skapad/utökad	Stegs beskrivning
1 : 10	A3	2019-04-11	WorkInProgress

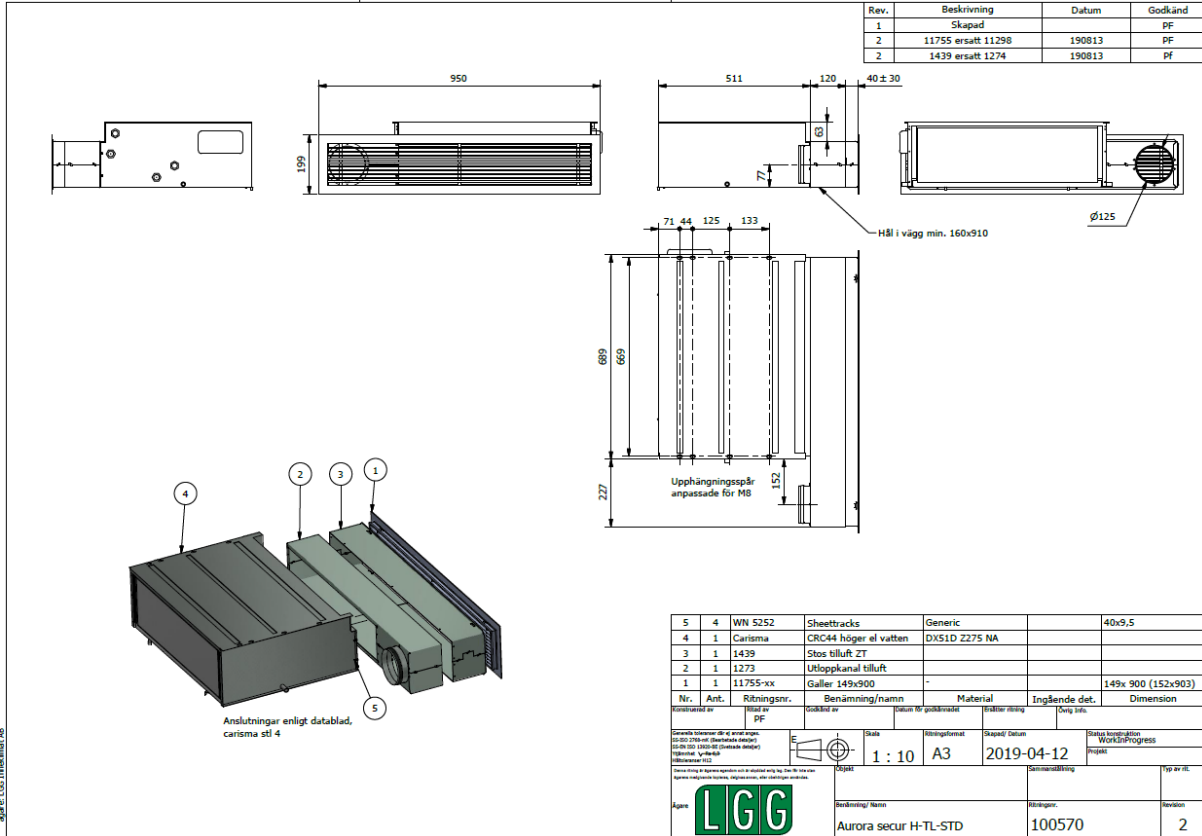
Beställning/ Namn	Ritningar.	Revision
Aurora secur H-TL-FB-STD	100572	2

Raster med vikbleck för enkel- och dubbel-gips



Med tilluft. Utan inloppsdel

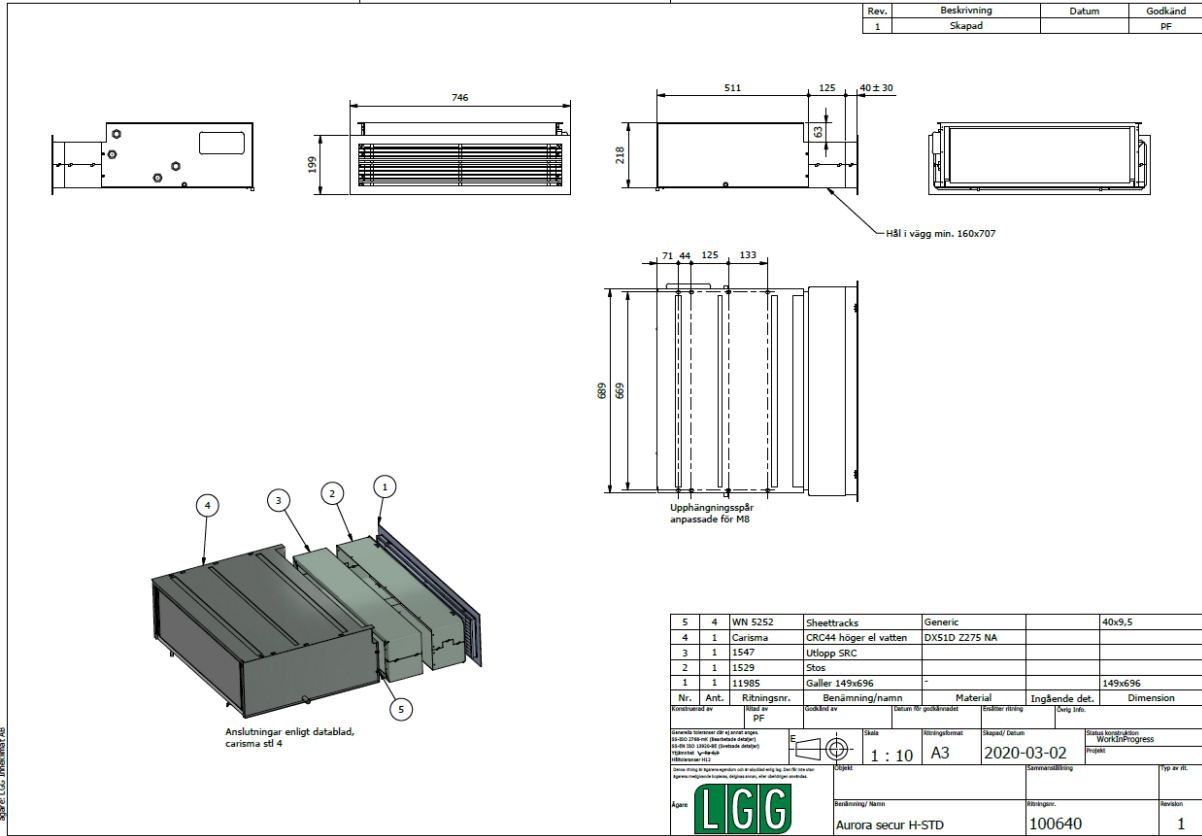
Ritning 100570 (höger)



Not: Utan inloppsdel försvinner ljuddämpning med 2 dB.

Utan tilluft. Utan inloppsdel

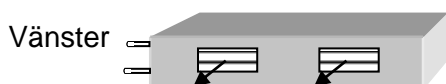
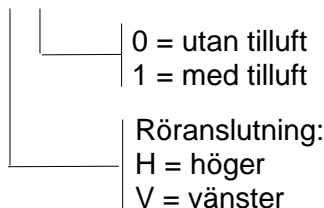
Ritning 100640 (höger)



Not: Utan inloppsdel försvinner ljuddämpning med 2 dB.

BESKRIVNING

Luftkylare **AURORA Secur-a-b** från LGG Inneklimat AB, www.lgg.se.



Använd gärna ritningsnummer vid beskrivning.
Om du fått en beräkning, är det bra om du refererar till den.

Grundutförande

- Galvaniserat chassi, Cu/Al-batteri med monterade luftnings- och avtappningsnipplar,
- Radialfläkt, dynamiskt balanserad, med framåtböjda skovlar.
- Helkapslad motor som via transformator ger 6-hastigheter. 230V, 50Hz, 1-fas med termoskydd.
- Lätt åtkomligt filter.
- Dräneringstråg i metall
- Rör och el-anslutning på samma sida

Tillbehör,

- Kondenspump
- Styrutrustning (Dessa finns beskrivna på www.lgg.se under Produkter och styrutrustningar.)
- Ventiler (Dessa finns beskrivna på www.lgg.se under Produkter och Styrutrustningar)

LGG Inneklimat AB

Solkraftsvägen 25 Tfn 08-7440425
135 70 Stockholm

Franska v 8 Tfn 0480-156 61
393 56 Kalmar

www.lgg.se

LGG förbehåller sig rätten att införa ändringar utan föregående avisering. Mars 20