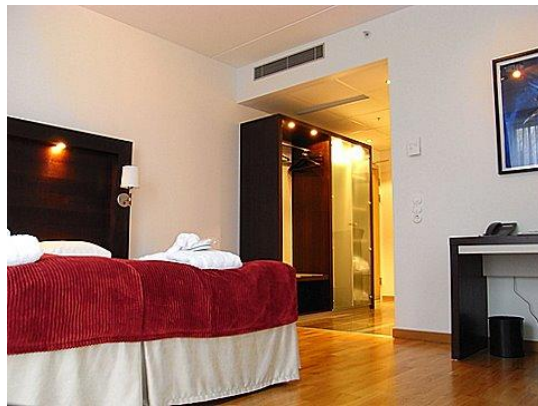


Fläktluftkylare AURORA



Komplett hotellaggregat

I hotell ställs höga krav på låg ljudnivå, god kapacitet för snabb individuell temperaturanpassning, lång livslängd och enkel service.

LGG Inneklimatets fläktluftkylare AURORA uppfyller dessa krav.

Kyleffekt vid 20 dB(A) är hela 1,3 kW.

Beskrivning

Hotellpaketet består av:

- Luftkylare med stor och tystgående ebm-papst fläkt.
- Ljuddämpare utlopp
- Ljuddämpare inlopp
- Vitlackerat utloppsgaller med skjutstos
- Vippbart raster för inlopp, med vitlackerad ram och skjutstos.
- Tilluftsanslutning Ø125
- Kondensvattentråg i rostfritt stål, pluggat om torr kyla.
- Kondensisolering i luftkylaren

Konstruktion

Galvaniserat chassi, Cu/Al-batteri med monterade luftnings- och avtappnings-nipplar. Batteri för kyla- och ev. värme (4- rörsystem).

Fläkt

Fläkten är en nyutvecklad radialfläkt med ytterrotormotor från ebm-papst. Motorn har i denna applikation en förväntad livslängd på hela 100 000 drifttimmar.

Filter

Dammsugningsbart i polypropylen. Filtret är placerat i 45° vinkel mot fläktkonvektorn så att det enkelt kan dammsugas utan demontering.

Kondensvatten

Apparaten är som standard försedd med ett kondenstråg i rostfritt stål. Vår rekommendation är att alltid ansluta kondensvattentråget till avlopp. Även vid torr kylning kan det tillfälligt inträffa att daggpunkten underskrids.

Ventilationsluft

Med anslutning 125 kan upp till 30 l/s tillföras rummet.

Specialmått

Mått kan anpassas till aktuellt projekt.

Värme

Värmning sker via kyl/värmebatteriet i fläktkonvektorn (4-rörsystem) eller radiator.

Styrutrustning

Rumsregulator med AUTO-funktion och börvärdesomställare (temperatur och fläkthastighet) för väggmontage samt styrventil med termiskt ställdon. I AUTO-läge arbetar styrventil och fläkthastighet i sekvens för lägsta ljudnivå. Kyla och värme styrs i sekvens. Styrutrustningen från ZoneControls kan anslutas till ModBus.

Montage

Luftkylaren installeras i "korridorsutrymmet" mellan badrum och hotellrummet. I längdsledd tar luftkylaren upp 2 takplattor á 600 mm

Skötsel

Filtret rengörs normalt 2 ggr per år. Detta görs genom att vika upp rastret och sedan dammsuga filtret direkt på plats.

Eldata: 1x230V+PE (max 42 W, H=3)

Kapacitet

vid rumstemperatur = 24°C, ϕ=50%, 20°C vinter

Torr kylning KB = 14/18 °C, VB = 60/40 °C

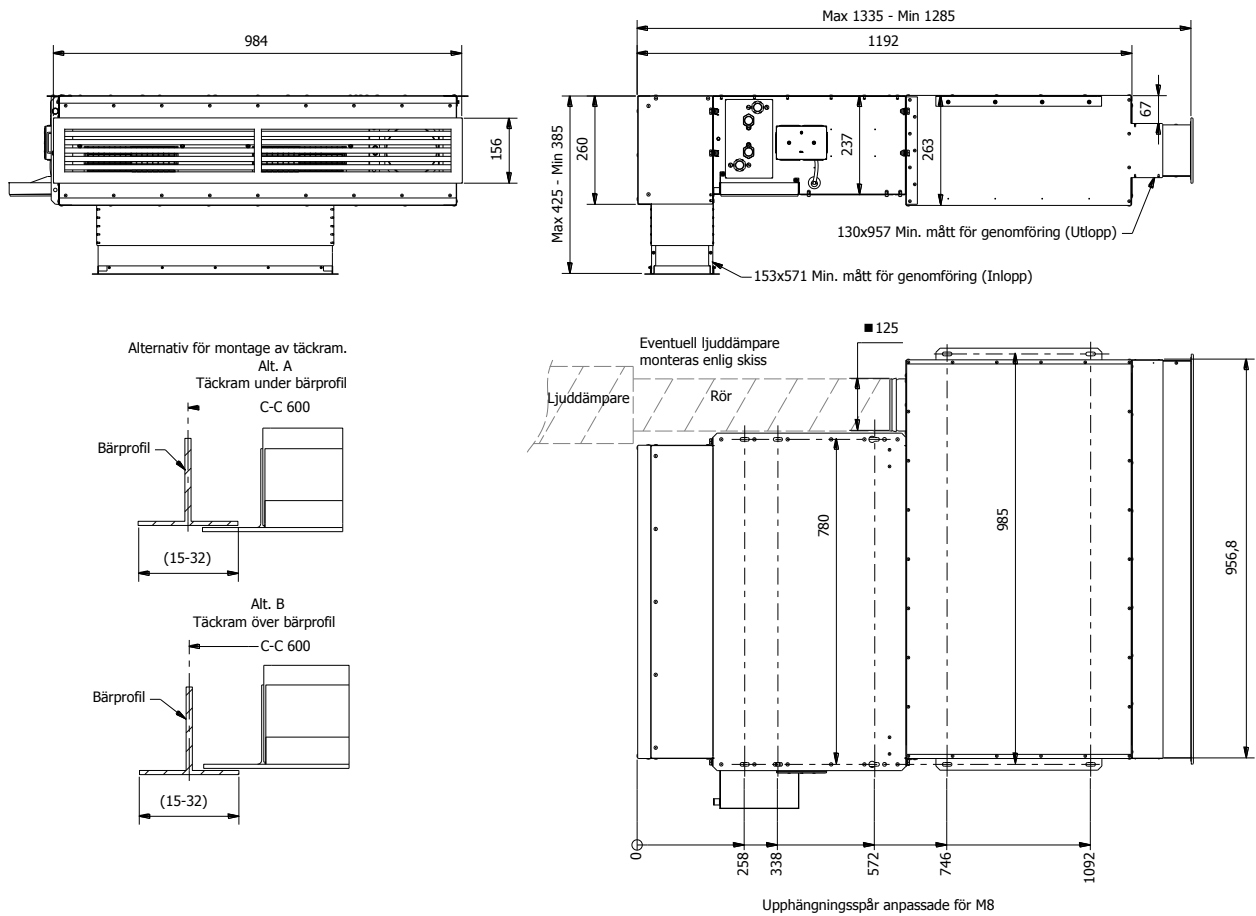
| Hastighet | Kyleffekt W | Värmeffekt W | Ljudnivå vid 10m2 Sabine, dB(A) | Luftflöde m3/h |
|-----------|----------------|-----------------|------------------------------------|-------------------|
| Hög | 1 297 | 1510 | 32 | 470 |
| Medel | 1 008 | 1260 | 27 | 350 |
| Låg | 747 | 1044 | 20 | 250 |

Våt kylning KB = 7/12 °C, VB = 60/40 °C

| Hastighet | Kyleffekt Total, W | Kyleffekt Sensibel, W | Värmeffekt W | Ljudnivå vid 10m2 Sabine, dB(A) |
|-----------|-----------------------|--------------------------|-----------------|------------------------------------|
| Hög | 2 825 | 2 128 | 1510 | 32 |
| Medel | 2 340 | 1 713 | 1260 | 27 |
| Låg | 1 793 | 1 277 | 1044 | 20 |

Mått med tilluft

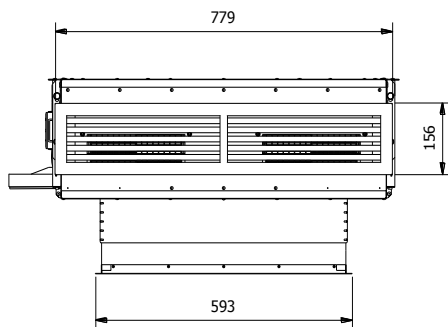
100307 Aurora tilluft vänster STD



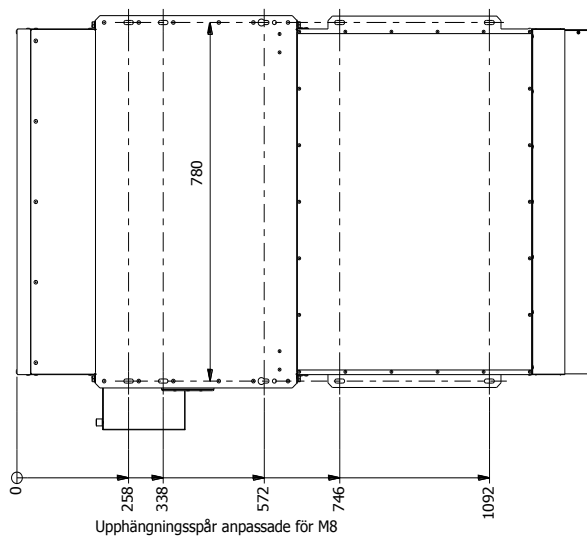
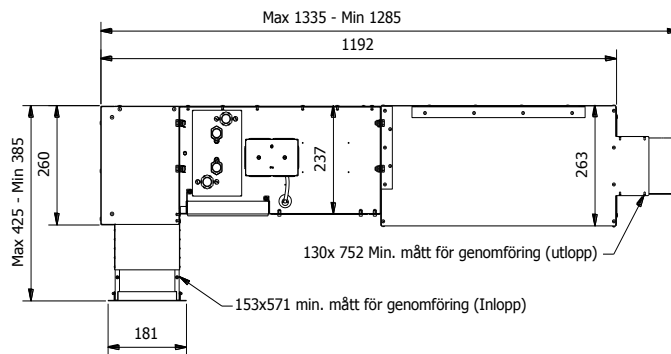
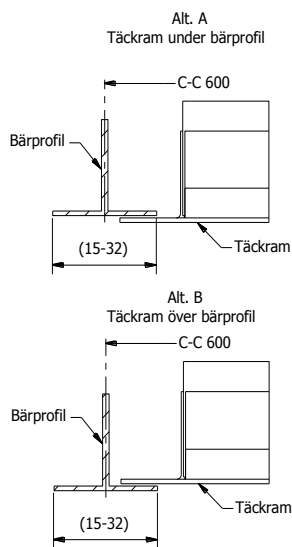
Not. Inloppsrastrer med ram är anpassat för plockbart undertak 600x600 mm.

Mått utan tilluft

100309 Aurora 595 Vänster STD



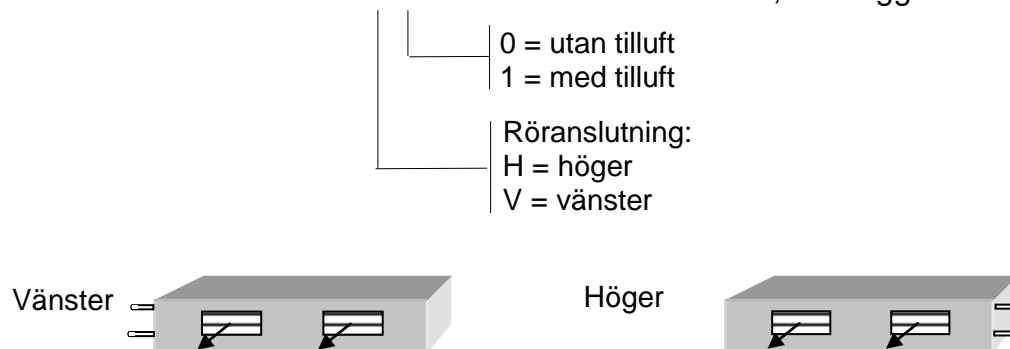
Alternativ för montage av täckram.



Not
Inloppsraster med ram är anpassat för plockbart undertak 600x600 mm.

BESKRIVNING

Fläktkonvektor **AURORA-a-b** från LGG Inneklimat AB, www.lgg.se



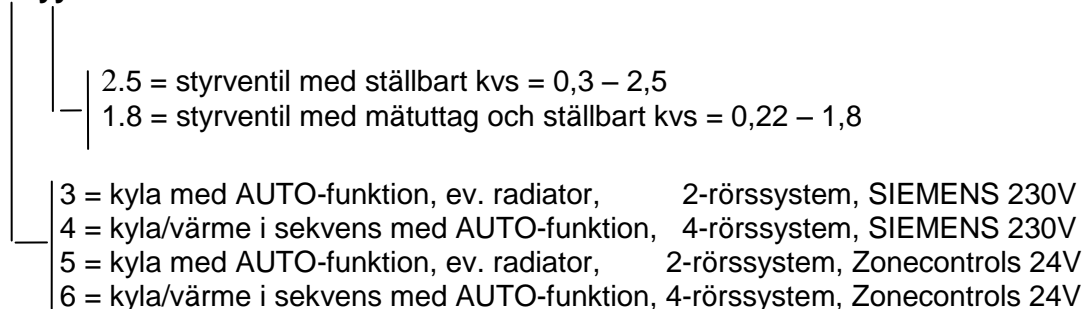
Grundutförande

- Galvaniserat chassi, Cu/Al-batteri med monterade luftnings- och avtappningsnipplar,
- Radialfläkt, dynamiskt balanserad, med framåtböjda skovlar.
- Helkapslad 5-hastighets ytterrotormotor för 230V, 50Hz, 1-fas med termoskydd.
- Lätt åtkomligt filter.
- .

Tillbehör,

- Kondenspump
- *Styrutrustning AUTO*
Rumsregulator med AUTO-funktion och börvärdesomställare (temperatur och fläkthastighet) för väggmontage samt styrventil med termiskt ställdon.
I AUTO-läge arbetar styrventil och fläkthastighet i sekvens för lägsta ljudnivå.
För styrning av kyla och ev värme.

SP-xx-yy



LGG Inneklimat AB

Kontor 100
Forumsv 14, 11 tr
131 53 Nacka
www.lgg.se

Tfn 08-7440425
Fax 08-7440485

Smedjegatan 9 Tfn 0480-156 61
392 39 Kalmar Fax 0480-42 00 15