



Vibrationsisolering
och byggteknik.



CHRISTIAN
BERNER

Expect more

Vibrationsisolerering av byggnader

Bygga vid spårbunden trafik

Vibrationsisolerande grundläggning med Sylomer® och Sylodyn® eller med stålfjäderelement gör det möjligt att bygga bostäder och andra lokaler över eller bredvid spårbunden trafik.

Våra lösningar innebär störningsfrihet så länge byggnaden är i drift. Förtätningen av samhället gör att infrastruktur och bebyggelse närmar sig varandra vilket ställer högre krav på isolering av vibrationer och stömljud

Hus på fjädrande bädd

Mark som ej tidigare kunnat utnyttjas p.g.a. risk för stömljusstörningar från spårbunden trafik kan idag bebyggas. Genom att bygga huset på en "fjädrande bädd" kan störningar avskärmas och det skapar en god ljudmiljö inomhus.

Bild 2: Liljeholmstorget står på GERB stålfjäderelement och avskärmar stömljud från Liljeholmens t-banestation

Bild 3: Sylomer® och Sylodyn® kan med fördel monteras på pelare och källarväggar



Exempel på genomförda projekt:

- Kv Traversen - Stockholm
- Kv Timotejen - Stockholm
- Liljeholmstorget - Stockholm
- Grankulla Centrum - Helsingfors
- Musikhuset - Helsingfors Kv
- Kronet - Stockholm
- Operahuset - Köpenhamn
- Kv Kattrumpstullen - Stockholm



Flytande golv och stegljudsisolering



Garanterat lång hållbarhet

Sylomer-material ger golvkonstruktioner goda akustiska egenskaper och har bestående elasticitet. Det innebär en funktionsgaranti för lång tid framöver. Tillsammans med en stor variation av produkter, tekniska lösningar och olika prisklasser, kan vi utlova stor kundnöjdhet hos alla parter - från entreprenören till hyresgästen.

I lokaler med krav på hög ljudisolering gäller speciella konstruktioner och lösningar. Här används tekniken rum-i-rum för maximal avskärmning av ljudstörningar. För övriga lokaler används normalt Damtec stegljudsmattor. Vilken typ som är mest lämplig bestäms av ytskiktet.

Byggnader med trästomme kräver många gånger akustisk expertis och för att klara Ljudklass A, B och C används dynamiskt mjuka stegljudsplattor eller lister av Sylomer® och Sylodyn®.

Exempel på genomförda projekt:

- Kanalhuset - Göteborg Oslo
- Opera - Oslo
- Konserthus - Gävle
- Biograf - Täby
- Nordisk Film - Stockholm
- Adolf Fredriks musikskola - Stockholm
- Kilden Kulturhus - Kristiansand
- Friskis & Sveltis - Linköping



Vibrationsisolerande hängare

Hög ljudisolering mellan angränsande lokaler kan lösas med vibrationsisolerande hängare, enskilt eller som en del av en rum-i-rumkonstruktion.

Elastiska hängare i undertakssystemet ger förutsättningar för tystnad när situationen kräver det. De gör det även möjligt att klara bullerkrav när maskinrum eller annan störande verksamhet planeras intill t.ex. lägenheter.

Det är inte ovanligt att man tvingas tilläggsisolera bjälklag med ett avisolerat nedpendlat undertak. Åtgärder som påverkar golvet ovanpå bjälklaget är många gånger inte möjliga att genomföra.

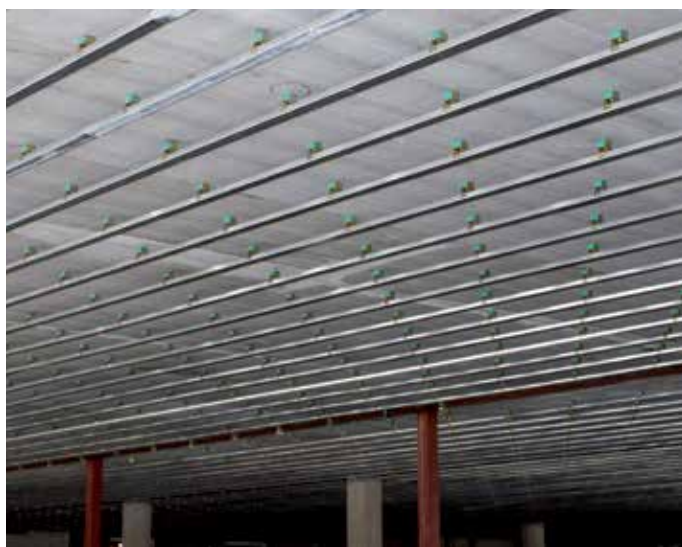
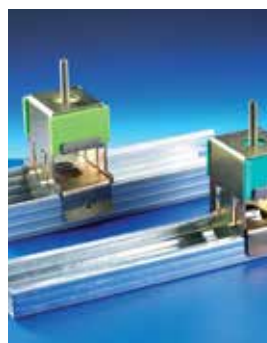


Bild 1: Restaurang Wasa Allé i Göteborg förbättrade luftljuds-isoleringen från 49 dB till 63 dB med AMC Mecanocaucho® Sylomer-hängare och tre lager gips

Bild 2: AMC Mecanocaucho® Sylomer-hängare passar perfekt med kända undertaksprofiler

Bild 3: När mycket låga resonansfrekvenser önskas väljs stålfjäderhängare

Bild 4 (nedan): AMC Mecanocaucho® Sylomer-hängare installeras enkelt och snabbt

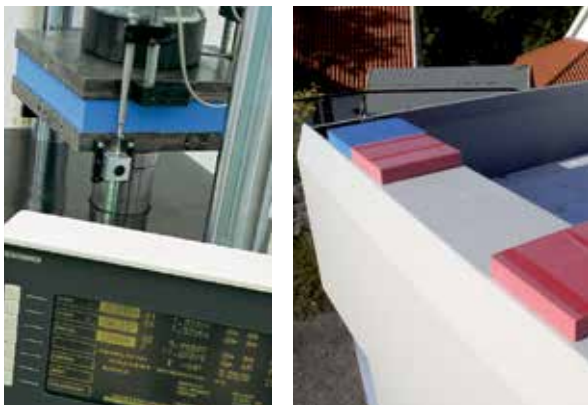


Exempel på genomförda projekt:

- Nya Pigalle - Nässjö
- Schous Bryggeri - Oslo
- Kungälv's sjukhus - Kungälv
- AstraZeneca - Södertälje
- Hotell Post - Göteborg
- Experium - Sälen
- Scandic Europa - Göteborg
- Kvarnholmen - Nacka



Byggsystem som dämpar stomljud



Om man integrerar stomljudsisoleringen i bygg-systemet så erhålls ett konkurrenskraftigt koncept med garanterat bra ljudegenskaper från start. Rätt hänsyn måste tas till aktuella laster, krypning, förutsättningar i fabrik och på arbetsplats m.m. för att tillgodose alla krav från produktion till brukskedet. Inte minst för att bibehålla full ljudfunktion under husets livslängd.

Prefabricerade system är en allt viktigare del i byggprocessen och större ansvar läggs på leverantörerna för att klara dagens högre ljudkrav. När volymer, element eller andra delsystem sätts samman så måste den färdiga produkten klara aktuella ljudkrav, vilket förutsätter genomtänkta lösningar med beständiga material.



“Sylomer® och Sylodyn® är sannolikt de mest väldokumenterade elastomererna på marknaden”

Exempel på genomförda projekt:

- Kv Inre Hamnen - Sundsvall
- Kv Limnologen - Växjö
- Kv Portvakten - Växjö
- Kv Älvsbacka strand - Skellefteå
- Kv Dragonen - Stockholm
- Kv Cederterrassen - Umeå
- Egenes Park - Stavanger



Maskiner för klimat, kyla och luft

Det är mer lönsamt att välja en vibrationsisolerande lösning för maskiner och aggregat innan installation görs. Det blir betydligt mer kostsamt om åtgärder måste göras då ljud- och vibrationsproblem väl uppstår. Vårt breda produktprogram innebär möjlighet att välja rätt lösning för rätt problem.

Aggregat och maskiner för att styra klimat och luftkvalitet inomhus installeras vanligtvis på vindsbjälklag eller på tak och kan ge lågfrekventa bullerstörningar som sprids i byggnadsstommen. Att stömljud och lågfrekvent buller påverkar både koncentrationsförmåga och välbefinnande är vedertaget. Vi hjälper dig att välja mellan direktmonterad lösning eller ett stömljudsisolerande betongfundament.



Bild 1: Välj rätt stålfjädderdämpare från AMC, Reinicke eller GERB

Bild 2: Vibrationer och stömljud skapas av både roterande delar och pulserande drift

Bild 3 (nedan): Kundenpassade lösningar för alla tänkbara krav



Exempel på genomförda projekt:

- Isolering av fläktar - Reykjaviks nya konserthus
- Maskinisolering - AstraZeneca, Mölndal
- Maskinrum - Kungälv's sjukhus
- Kyltorn Scan - Linköping
- Maskinisolering - Uddevalla sjukhus
- MR-kamera - Norrtälje sjukhus
- Klimatanläggning - IKEA Göteborg
- Maskinrum och MR-kamera - Nya Karolinska sjukhuset
- Storkök, flytande golv - Rättscentrum, Göteborg

Skydd av vattentäta membran och byggkonstruktioner



Kraitec skyddsmattor erbjuder ett enkelt och kostnadseffektivt sätt att skydda byggnaders vattentäta skikt.

Mattorna fyller flera funktioner; som tåligt skydd under byggskedet och som långtidsskydd och ev. dränerande skikt under resten av byggnadens livslängd. Kraitec skyddsmattor innebär ökad säkerhet och stora besparingar på sikt.

Byggnaders väderskydd är en väsentlig del för byggnaders funktion och livslängd. Med mer fokus på taket, speciellt avseende fysisk åverkan och nötning under byggnation och i bruksskedet kan avsevärda besparingar göras.

Skyddsmattor säkrar investeringarna som görs för en vattentät funktion på taket samt sparar tid för att åtgärda fel i efterhand. Det innebär ökad säkerhet, mindre dolda fel och reducerade kostnader i ett livscykelperspektiv.



“Kreativa lösningar skall ge kunden mervärde och skapa lönsamhet”

Exempel på nöjda kunder:

- AF Bygg - Smörgatan, Göteborg
- AB Bostäder - Borås
- Volvo Lastvagnar AB - Umeå

Vi erbjuder:

- Teknisk rådgivning från projektering till montering oavsett nyproduktion eller renovering
- Helhetssyn på ljudfrågorna, kund- anpassning och systemlösningar
- Optimering av lösningen med avseende på pris och prestanda





CHRISTIAN BERNER

Expect more