



**MÖBELSERIE GLOMMEN**  
SPÄNNANDE OCH TILLTALANDE FORMER

**Möbelserie** Glommen tillverkas av varmförzinkat stål, dim: 60x12 mm. Stålet kan pulverlackeras i RAL 9005; svart som är vår standardfärg. Övriga RAL-kulörer finns som tillval.

**Trädetaljerna** har vi valt att tillverka i lärk som vi gråpigmenterar för att möta lärkens naturliga åldrande. Dim 60x34. Andra nordiska träslag finns som tillval.

**Möblerna** är konstruerade för nedgjutning, men en fristående bänk finns som alternativ.

**Design:** Marie Ganslandt









## GLOMMEN MÖBLER FRISTÅENDE OCH FÖR NEDGJUTNING



SOFFA MED NORMALHÖG RYGG FÖR NEDGJUTNING



SOFFA MED EXTRAHÖG RYGG FÖR NEDGJUTNING



BORD FÖR NEDGJUTNING



BÄNK FÖR NEDGJUTNING



FRISTÅENDE BÄNK

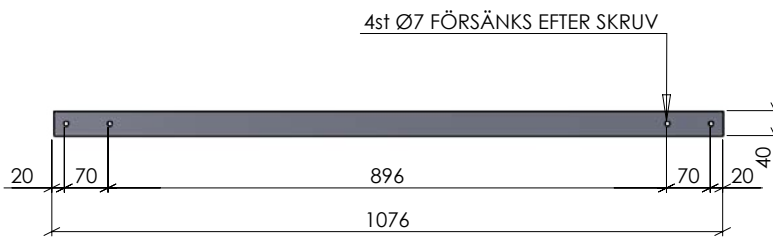
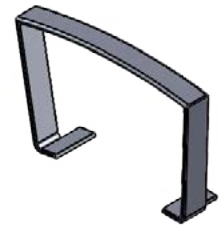
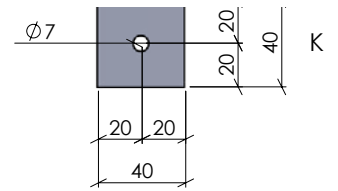


VINDSKYDD FÖR NEDGJUTNING

# GLOMMEN TILLBEHÖR; ARMSTÖD



**BOCKNING 39.0**



KGL99005





 **BLIDSBERGS  
MEKANISKA**

Ulricehamnsvägen 27, 523 76 Blidsberg. 0321-316 60. [info@blidsbergs.se](mailto:info@blidsbergs.se). [www.blidsbergs.se](http://www.blidsbergs.se)