

# WD-241E

## TUNNELDISKMASKIN

### PRODUKTFÖRDELAR

- Användarvänlig – konstruerad för bästa ergonomi och arbetsmiljö
- Låga driftskostnader och minimerad miljöbelastning
- Utmärkt diskresultat  
– långa diskzoner med kraftiga pumpar
- Lång livslängd och hög servicevänlighet  
– hela konstruktionen i rostfritt stål
- Förbättrad hygien med vertikala självtömmande disk- och sköljtpumpar
- Behovsanpassad matningshastighet
- Förberedd för anslutning till förspolningsmaskin (PRM) som använder överskottsvatten från diskmaskinen
- El- och vattenanslutningar från tak
- Avlopp integrerat i maskinen för lätt rengöring och tömning
- ECO-FLOW – kondenseringsenhet med värmeåtervinning genom kondensbatteri
- Enkel rengöring av diskarmar
- Avtagbara luckor för lätt rengöring

### TILLVAL

- Förspolningszon, L=400 mm
  - Spänningsmatning av PRM från diskmaskinen
  - Torkzon WD-T60. L=600 mm. Isolerad. Effekt 3,3 kW.  
– Stativ med gallerhylla  
– Stativ med hyllplan
  - Torkzonshuv WD-T80 till kurva. L=820 mm. Isolerad. För anslutning mot maskin över stångmatad eller motordriven 90°/180° WD-kurva. Effekt 3,3 kW.
  - Dubbel torkzon WD-T90. L=900 mm. Isolerad. Med stativ. Effekt 6,6 kW.  
– Gallerhylla  
– Hyllplan
  - Delning av maskin mellan diskzoner
  - Delning mellan maskin - torkzon
  - Marint utförande 400/3/50Hz utan nolla
  - Marint utförande 440/3/60Hz utan nolla
  - Ånguppvärmt utförande, ångtryck 50 - 149 kPa
  - Ånguppvärmt utförande, ångtryck 150 - 250 kPa
  - Tryckstegringspump
  - Break tank inkl. tryckstegringspump
  - Genomströmmare 12 kW till recirkulerande slutsköljning
  - Demivattenanslutning
  - Rostfria kopplingar i slutsköljningen
  - Kallvattenanslutning
  - Vattenanslutning från golv
  - Kontaktor\* för inmatningstransportör
  - Kontaktor\* för utmatningstransportör
  - Kontaktor\* för både in- och utmatnings-transportör
- \*OBS! Ange alltid motoreffekten på transportören. Om ej annat anges levereras motorskyddsbrytare 0,63 - 1 A.



- Servicevänlig - service utförs från maskinens framsida
- Central tömning av disk- och sköljtankar som automatiskt stängs vid påfyllning
- Övervakning av maskinens funktioner – panel visar information i klartext
- Web Tool med HACCP dokumentation

- Timer för förspolning
- Timer för trågspolning
- Timer för kedjespolning
- Timerstart, maskin klar för disk
- Styrning till förspolning utan timer
- Kontaktor för förspolning med tryckstegringspump
- Anslutning för effektvakt
- Anslutning för effektvakt Sicotronic
- Förregling av en genomströmmare
- Extern driftindikering
- Automatisk självrengöring av diskzoner
- Automatisk självrengöring av kondensbatteri
- Automatisk självrengöring av diskzoner + kondensbatteri
- Web Tool med HACCP dokumentation för kostnads- och konsumtionsrapportering

TEKNISKA UPPGIFTER	WD-241E
Pumpmotor, fördisk (kW)	1,5
Pumpmotor, kemdisk 1 (kW)	1,5
Pumpmotor, kemdisk 2 (kW)	-
Pumpmotor, kemdisk 3 (kW)	-
Pumpmotor, recirkulerande skölj (kW)	0,11
Fläkt, värmeåtervinning (kW)	0,12
Drivmotor (kW)	0,12
Genomströmmare 1 (kW)	12
Genomströmmare 2 (kW)	12
Tankvärme, kemdisk 1 (kW)	12
Tankvärme, kemdisk 2 (kW)	-
Tankvärme, kemdisk 3 (kW)	-
Värmeåtervinning, kylvyta (m <sup>2</sup> )	25
Fläkt värmeåtervinning, flöde (m <sup>3</sup> /tim)	100
Tankvolym, fördisktank (liter)	77
Tankvolym, kemdisktank 1 (liter)	100
Tankvolym, kemdisktank 2 (liter)	-
Tankvolym, kemdisktank 3 (liter)	-
Tankvolym, slutsköljningstank (liter)	6
Vikt, maskin i drift (kg)	655
Kapslingsklass (IP)	55

### EXTRA UTRUSTNING

- Rörledning för anslutningskabel, L=1200 mm

KAPACITET OCH DRIFTSDATA	WD-241E
Kapacitet normal disk (korgar/tim)	110-210*
Kapacitet enligt DIN 10510 (korgar/tim)	140
Max kapacitet förreglad genomströmmare (korgar/tim)	200
Kallvatten förbrukning, slutsköljning normal (liter/korg)	1,8
Energiförbrukning (% av ansluten effekt)	70-90%
Ångförbrukning** (kg/h)	60
Yttemperatur vid 20°C rumstemperatur (°C)	35
Ljudnivå*** (dB(A))	68

- \* Maximal kapacitet 240 korgar/tim  
 \*\* Vid ånguppvärmd maskin  
 \*\*\* Uppmätt 1 meter vid sidan av maskinen

ANSLUTNING, ELUPPVÄRMD MASKIN	WD-241E
Total anslutningseffekt förreglad genomströmmare (kW)	28,1
Total anslutningseffekt (kW)	40,1
Huvudsäkring 400V 3N~(A)*	63
Max.anslutn.area 400V 3N~(L1-L3, N, PE) Cu (mm <sup>2</sup> )	35

- \* Annan spänning på begäran

ANSLUTNING, ÅNGUPPVÄRMD MASKIN 150-250 KPA*	WD-241E
Total anslutn.effekt (kW)	3,4
Huvudsäkring 400V 3N~ (A)	20
Max.anslutn.area 400V 3N~ (L1-L3,N,PE) Cu (mm <sup>2</sup> )	25
Ånganslutning (invändig gänga)	R ¾"
Kondensvattenanslutning (invändig gänga)	R ½"

- \* Annat tryck på begäran

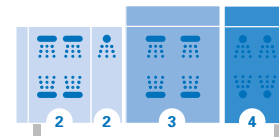
ANSLUTNING VATTEN, AVLOPP OCH VENTILATION	WD-241E
Vattenkvalitet, hårdhet (°dH)	2-7
Varmvattenanslutn. 50-65°C (inv.gänga)	R ½"
Kallvattenanslutning 5-12°C (inv.gänga)	R ½"
Avloppsanslutning, PP rör (ø mm)	50
Vattenkapacitet, tryck (kPa)	250-600
Vattenkapacitet, flöde (liter/min)	11
Golvbrunn, kapacitet (liter/sek)	3
Värmebelastning till rummet (total, sensibel, latent) (kW)	9,0 / 5,3 / 3,7

STORLEK OCH VIKT FÖR TRANSPORT, STANDARDMASKIN*	WD-241E
Storlek** (LxBxH (m))	3,0x0,8x2,0
Vikt** (kg)	550

- \* Normal leverans i 1 del. Om nödvändigt i mindre delar  
 \*\* Inklusive emballage

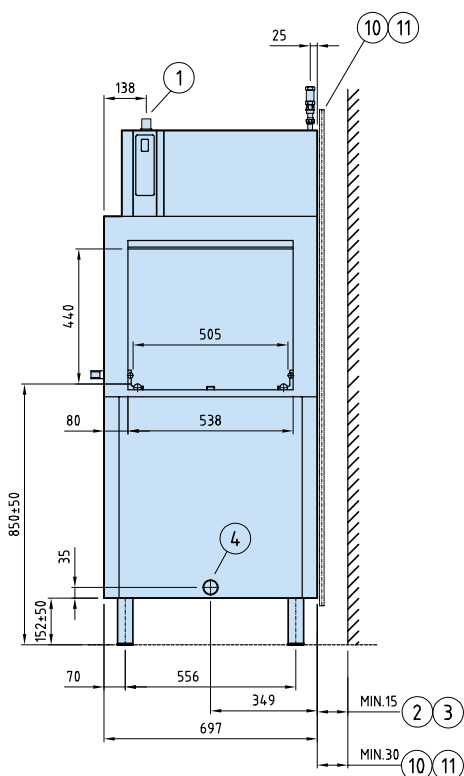
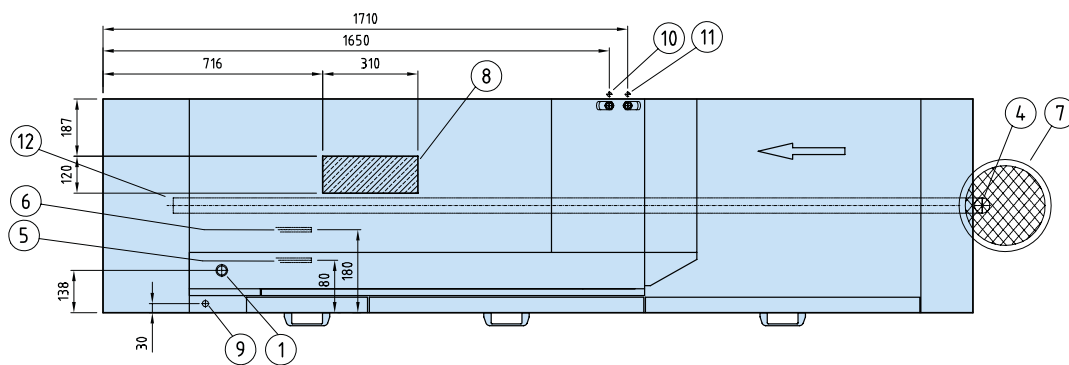
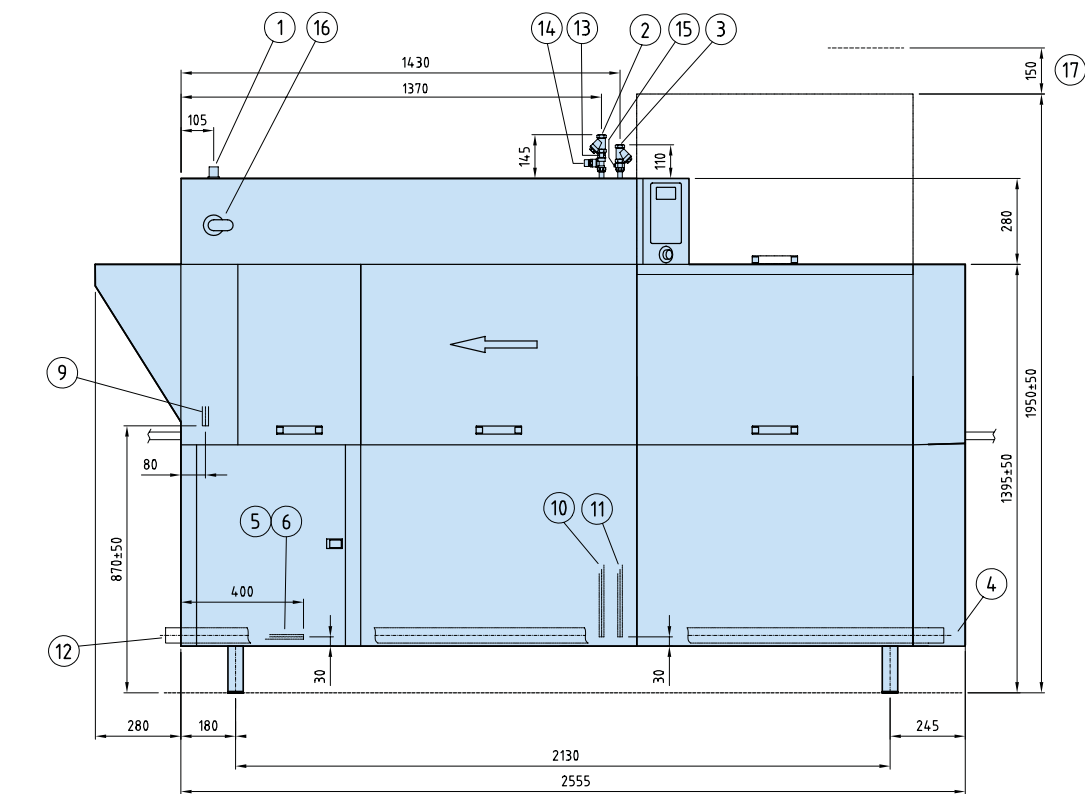
FÖRDISKZON - TEKNISK DATA	WD-241E
Matningsriktning H-V, zonlängd mm	400
Matningsriktning V-H, zonlängd mm	400

ANSLUTNING VID TILLÄGG AV TORKZON	Effekt (kW)	Huvudsäkring 400V 3N~(A)	Inst.längd (mm)
Torkzon WD-T60 + WD-241E	43,4	63	600 + 2555
Torkzon WD-T90 + WD-241E	46,7	63	900 + 2555
Torkzonshuv WD-T80 till kurva + WD-241E	43,4	63	820 + 2555
Torkzonshuv WD-T60F fristående + WD-241E	43,4	63	600



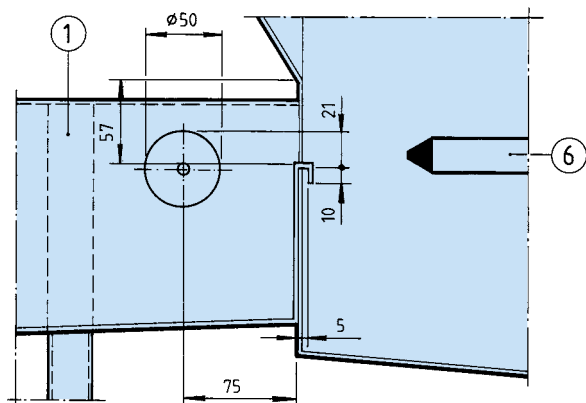
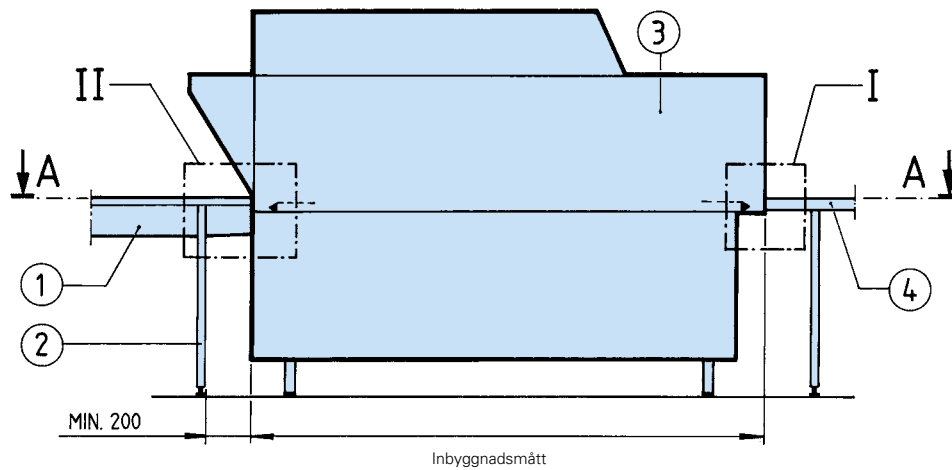
Zon	Zonlängd i mm
<b>WD-241E</b>	
Inmatningshuv	170
2 Fördisk med mellanskölj	900
3 Kemdisk	900
4 Dubbel slutskölj	585
Längd	2555

- \* Gäller inbyggnadsmått i bänkhöjd. För imhuvn på utmatningen tillkommer 280 mm. (se måttsskiss)

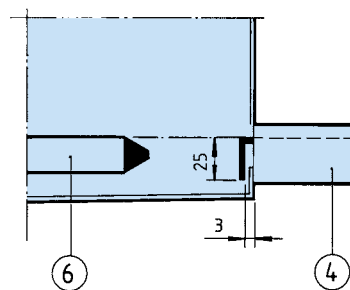


1. Elanslutning
2. Kallvattenanslutning/filter R $\frac{1}{2}$ " 250-600 kPa 11 l/min
3. Varmvattenanslutning/filter R $\frac{1}{2}$ " 100-600 kPa
4. Avloppsanslutning  $\varnothing$  50
5. Ånganslutning R $\frac{3}{4}$ " (331-421 R") 150-250 kPa
6. Kondensvattenanslutning R $\frac{3}{4}$ "
7. Golvbrunn 3 l/sek
8. Utblås kondensbatteri
9. Alternativ elanslutning
10. Alternativ kallvattenanslutning R $\frac{1}{2}$ " 250-600 kPa 11 l/min
11. Alternativ varmvattenanslutning R $\frac{1}{2}$ " 100-600 kPa
12. Alternativ avloppsanslutning  $\varnothing$  50
13. Backventil
14. Vacuumventil
15. Uttag diskmedelsdosering
16. Huvudbrytare
17. Serviceutrymme

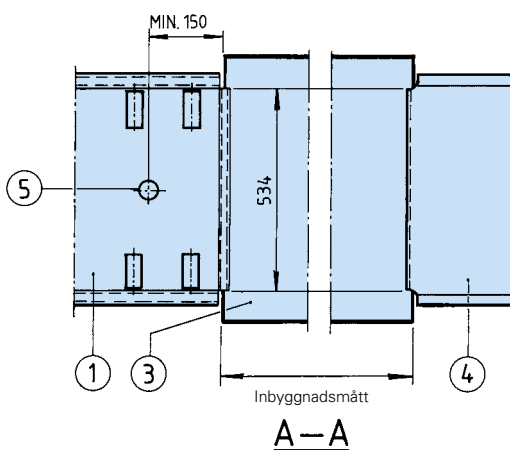
# ANSLUTNING TILL RULLBANA OCH BÄNK



Anslutning till rullbana (II)



Anslutning till bänk (I)



1. Rullbana
2. Ben
3. Diskmaskin
4. Bänk
5. Avlopp
6. Matningsvagga

Tillverkaren förbehåller sig rätten att göra ändringar i de tekniska uppgifterna.

**Wexiödisk**

TELEFON: +46 470 77 1200 FAX: +46 470 237 52 ADRESS: Mårdvägen 4 SE-352 45 Växjö SWEDEN  
E-POST: wexiodisk@wexiodisk.com WEBB: www.wexiodisk.com