

Klassiskt ornamentala **RÖRSTOLPAR**

HISTORIK

REFERENSER

PRODUKTFAKTA

**Ornamentala
STAKET**

www.jom.se



HISTORIK

Rörstolpen representerar ett gammalt beprövat sätt att skapa inhägnader och bygga skydd mot rasrisker (vid exempelvis kajer). Företeelsen med rörstolpar har sin historia från tiden då stadsbyggnad överhuvud taget började bedrivas mer planerat. Studerar man gamla fotografier så kan man ofta upptäcka denna lösning. Som kuriosas kan nämnas att rören i de äldre lösningarna ofta gjöts homogena.

I det gamla samhällets infrastruktur – med lokala gjuterier – som fanns på arton- och fram mot mitten av nittonhundratalet, utvecklades en rik flora med olika typer av rörstolpar. Någon standard har knappast förekommit förrän Järn i Offentlig Miljö började marknadsföra detta nygamla alternativ 1984. Det största intresset tilldrar sig vår stolpe 220005 (som denna broschyr främst handlar om), som nu pryder både moderna och äldre kulturmiljöer. Dess moderniserade formgivning baseras på en äldre Bergslagsförлага.

ANVÄNDNING

Den gjutna stolpen ger gjutjärnstyngd åt hela staketet om stolparna inte placeras för långt isär. En tumregel är att placera stolparna med ett cc-avstånd på 1,6 - 2 meter. En rörstolpe kan också gjutas utan hål, vilket ger goda möjligheter att variera graden av avstängning genom att kombinera olika utföranden som:

- stolpar och rör,
- stolpar och kätting,
- fristående stolpar.

Däriigenom ökas möjligheterna att reglera trafiken av människor och fordon i önskad omfattning, då avstängningen kan göras mer eller mindre genomsläpplig.

3 OLIKA AVSLUTNINGAR:

- Med ändstolpe.
- Med kula/kulor som sticker ut ur röret/stolpen.
- Med vägghållare.

ENKEL, FLEXIBEL, LÄTTMONTERAD

Att använda stålrör mellan stolparna ger både ekonomiska och praktiska fördelar. Dels blir kostnaden per löpmeter staket låg, dels kan staketet monteras enklare och snabbare – även vid besvärliga radier och lutningar. Dessutom öppnas stora möjligheter att skapa ovanliga och kreativa former. Bilderna från S:t Pehrs Köpcentrum i Uppsala är ett exempel. I det fallet har stolparna gjutits i segjärn för att möjliggöra enkelt montage av rören genom att helt enkelt svetsa dem på stolparna.

INGA TUNGA SEKTIONER

Genom att använda stålrör mellan gjutjärnsstolparna undviker man det svåra, och därigenom det dyra, med traditionella staket, nämligen långa och tunga sektioner. Det monteringsfärdiga staketet blir dessutom enklare och billigare att transportera, vilket naturligtvis också påverkar slutpriset i gynnsam riktning. Modernare former kan skapas med vårt alternativ NordHägn.



NÅGRA AV MÅNGA FLER REFERENSER:

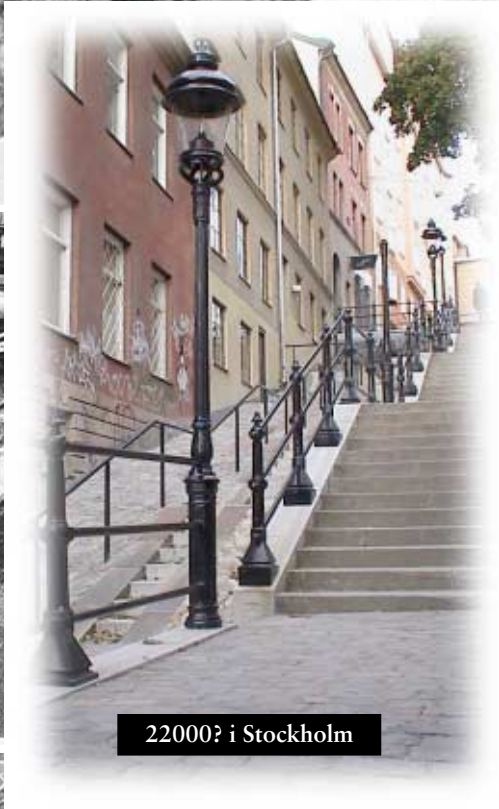


220008 i Stockholm

22000 5 vid Frösundavik, Solna



220005 i Örebro



22000? i Stockholm



220004 i Simrishamn

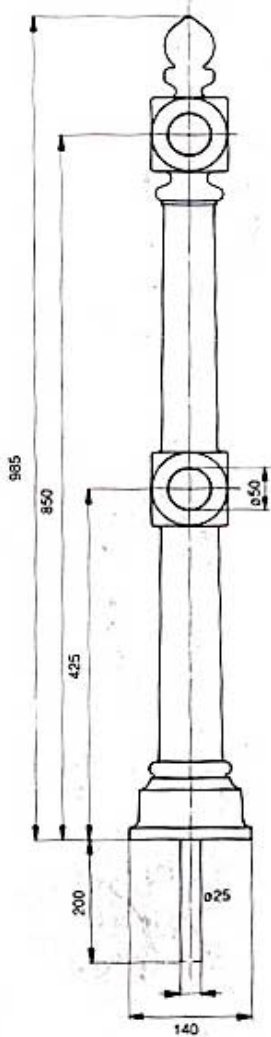


220008 i Östersund



220005 i Örebro

DIMENSIONER
Rörstolpe 220005

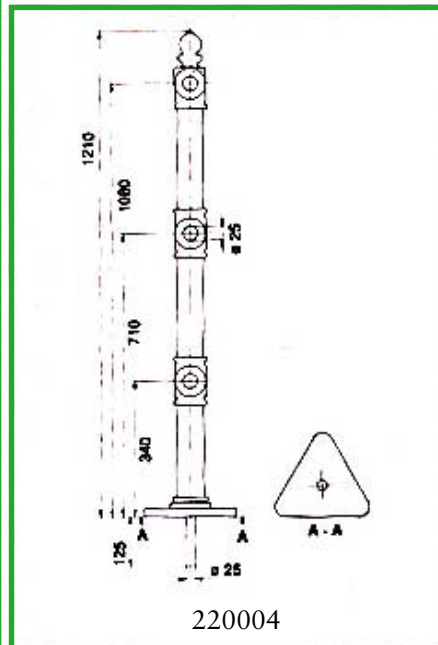


220005 220005

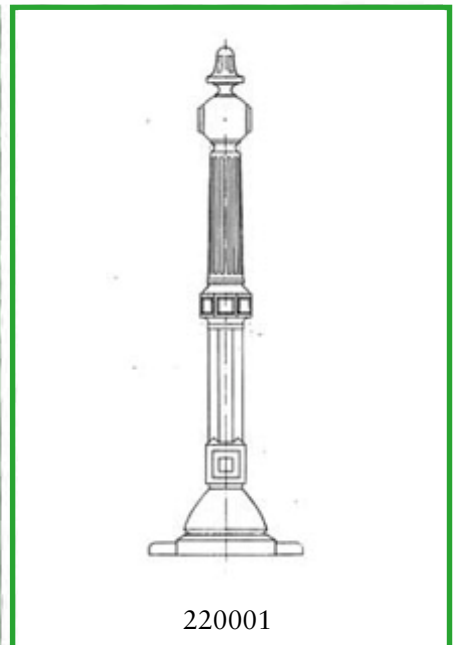


DETALJ AV RÖRGENOMGÅNG

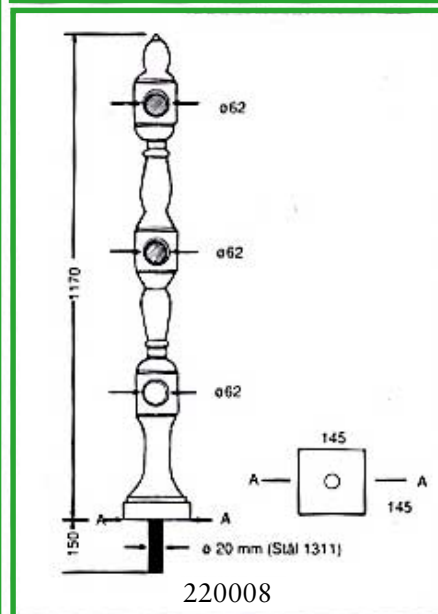
NÅGRA ALTERNATIVA RÖRSTOLPAR



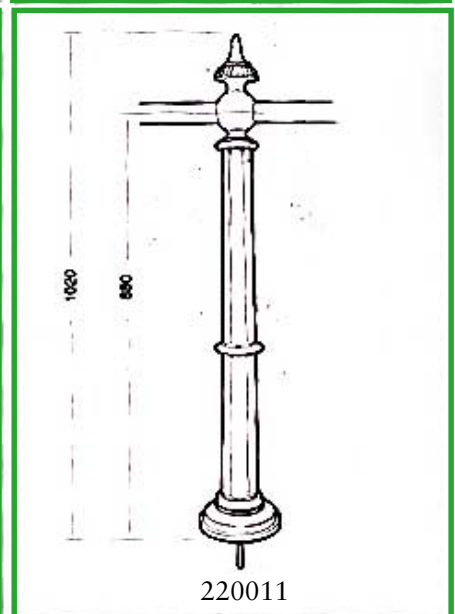
220004



220001



220008



220011

Se också vårt alternativ NordHägn, som erbjuder mer geometriska former.

PRODUKTFAKTA RÖRSTOLPAR, KLASSISKT ORNAMENTALA:

Artikelnummer:

Artikelnummer:	220005	220003	220001	220008	220011
Rörstolpe:	220005	220003	220001	220008	220011
Vikt Kg:	29 Kg	40 Kg	65 Kg	52 Kg	35
Ändpropp:	220016	_____	_____	_____ (Specificeras)	_____
Stolpe 90:	220205	_____	_____	_____ (Specificeras)	_____
Väggfäste:	220098	_____	_____	_____ (Specificeras)	_____
Propp 48,3:	220015	_____	_____	_____ (Alternativa dimensioner anges)	_____

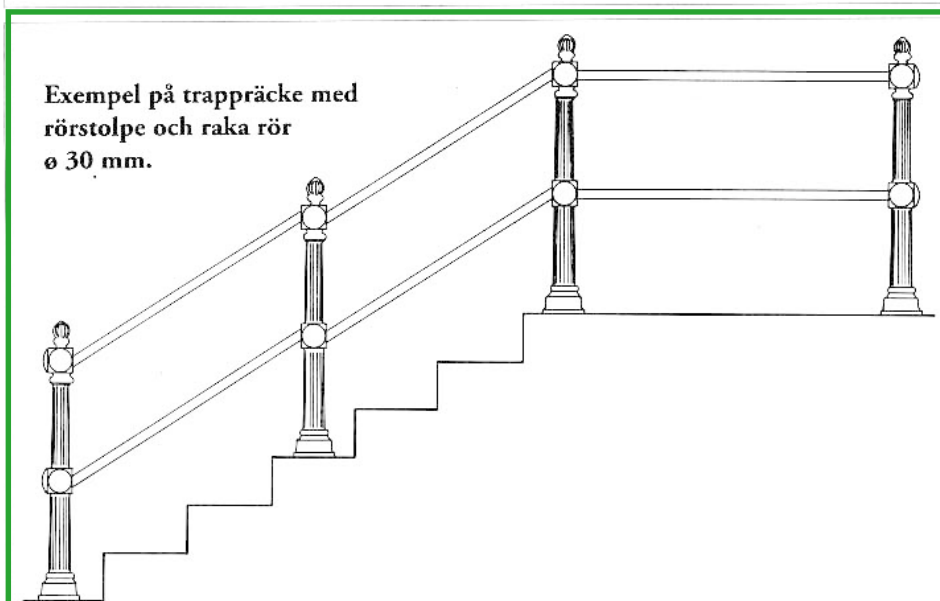
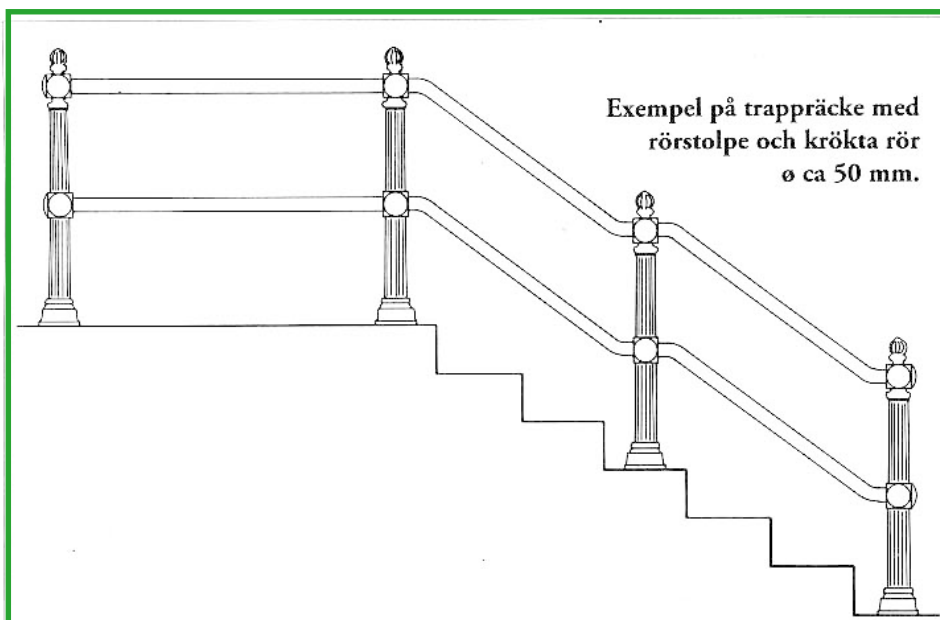
Materialspecifikationer:

Dubb för markanslutning: Kamstål, längd 200 mm Ø 25 mm.
Gjutjärns kvalitet: 0125 alternativt segjärn 0717.
Ytbehandling: Grundmålat, slutmålnings sker på plats.

Rekommenderade stålrör: (Anskaffas av entreprenören).

Dimension: 1,5" 48,3 mm, 1" 33,7 mm (godstjocklek 3,25 mm.).
Kvalitet: Medium SS 326. (Värmebehandlade och lättböjliga.)
Ytbehandling: Blymönjas och färdigmålas enl. M3, Stbk-NY.

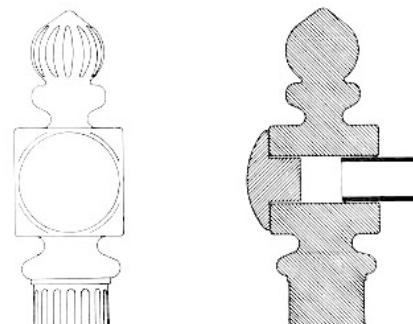
Alternativa rördimensioner samt olika avslutningar för 220005:



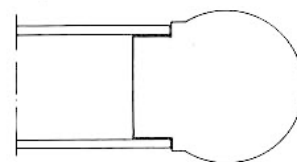
MONTAGE OCH YTBEHANDLING

- Stolparna mäts ut på plats.
- Hål 40-50 mm borrar i sockel eller plint.
- Rör SS 326 är värmebehandlade och lättböjliga.
- Den vanliga handelstuben kan också levereras värmebehandlad.
- Rören monterats löst i stolparna och skarvarna anläggs inne i stolpen. Tätning och fixering av röret sker förslagsvis med Sikaflex.
- Stolpens dubb (kamstål \varnothing 25 mm) sätts fast med Promt, alternativt med kemankare.
- Stolpen levereras grundmålad.

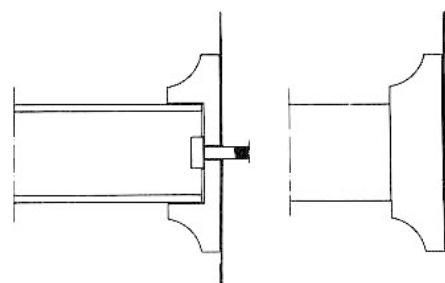
DETALJER



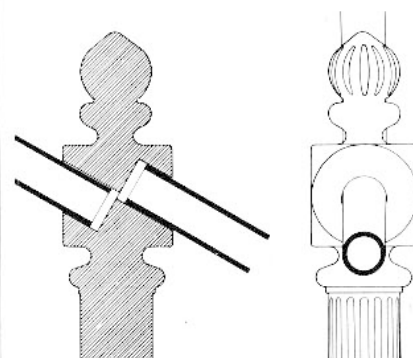
Ändavslutning



Knopp



Väggfäste



Rörfästning trappräcke