

Murma Väggbalksystem

Murma armerad väggbalk till skalmurar av tegel, kalksandsten, betongsten mm



- Enkel och snabb montering
- Förebygger fuktskador, rostar inte
- Platsmurning undviker avbrott i förbandet vid upplagen
- Arbetsvänlig, mycket låg vikt, inga tunga lyft
- Lagervara – snabba leveranser

Nyhet
Murma Valvbågsform
nu i aluminium

Murma Väggbalksystem består av tre komponenter

- Murma Valvbågsform AL15 av lackerad strängpressad aluminium
- Brictec murverksarmering Bi37R rostfritt Bi-stål
- Murverk av tegel, kalksandsten, betongsten eller dylikt

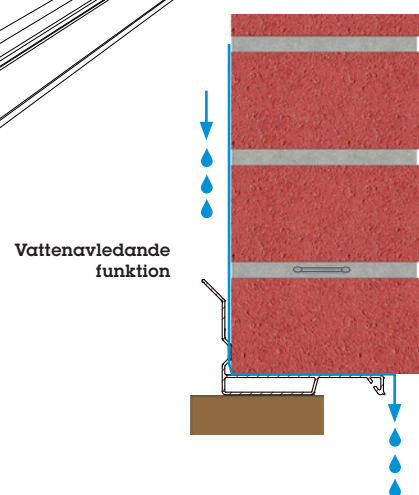
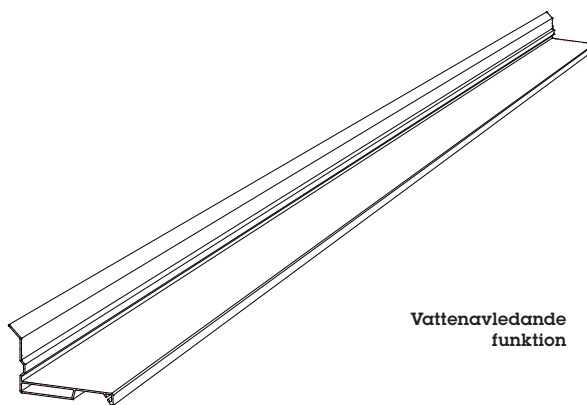
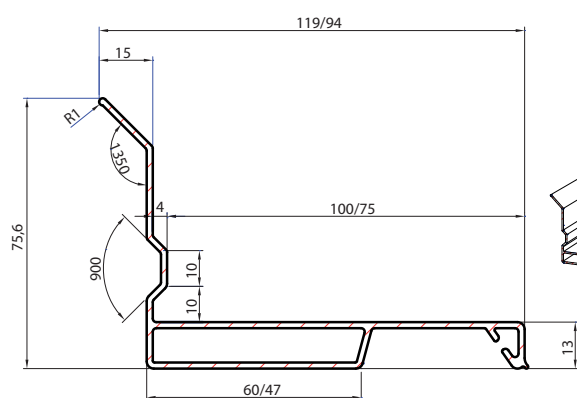
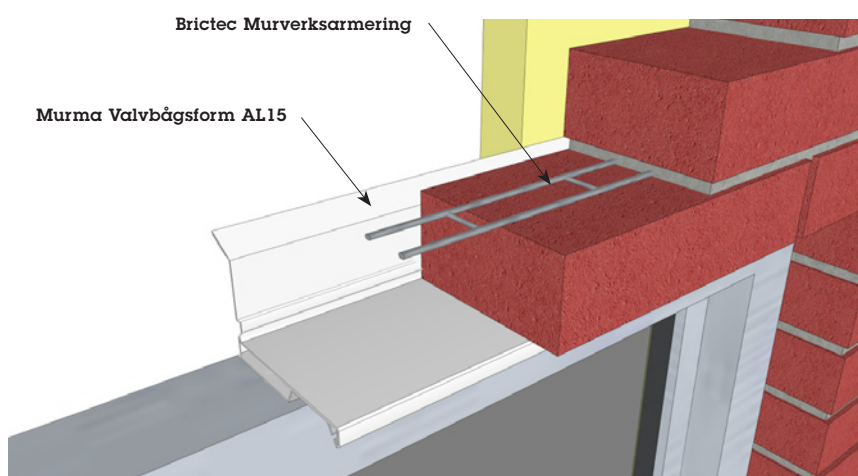
Dessa tre komponenter bildar tillsammans med murbruket en armerad väggbalk över öppningar.

Murma Valvbågsform AL15

Murma Valvbågsform AL15 är en vidareutveckling av Valvbågsform 2000 och K3. Funktionen som kvarstående form när man murar balkar över fönster- och dörröppningar är densamma som föregående varianter. Däremot har följande produktförbättringar gjorts på den nya profilen:

- Mycket låg vikt – 1,28 kg/m
- Betydligt mer vridstyv/bättre bärighet
- Lackerad aluminium
- Längder upp till 6,0 m

Vid måttsättning av muröppningens höjd, måste hänsyn tas till att valvbågsformens bakkant går ner 13 mm i öppningen.



Sortiment

Typ	Längd mm	Bredd mm	Vikt kg/m	Material	Standardkulör**	Passar för murstensbredd
100-AL15	900-6000	100	1,28	Strängpressad alu, 1,7 mm, efterlackerad	Vit RAL 9010	108-120 mm
75-AL15	900-6000	75	1,11	Strängpressad alu, 1,7 mm, efterlackerad	Vit RAL 9010	80-100 mm

** Valvbågsformerna kan efterlackeras i önskad specialkulör enligt RAL/NCS kulörskala mot ett pristillägg.

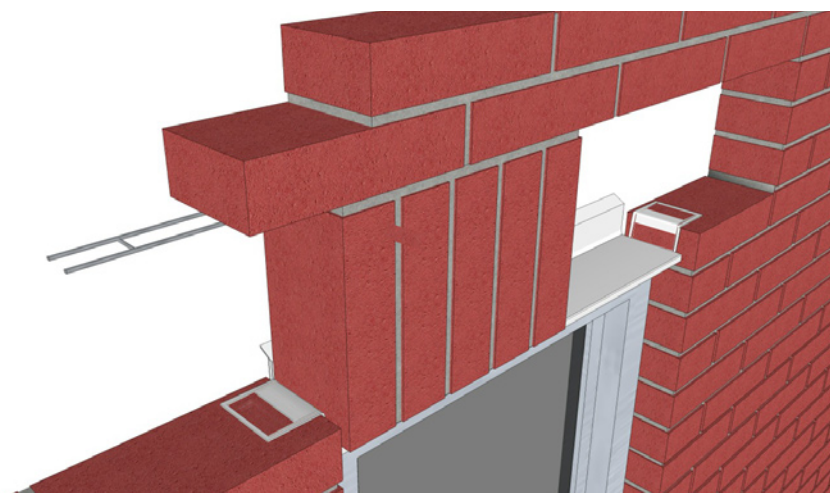
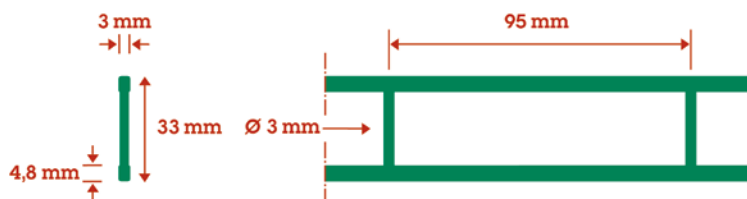
Brictec Murverksarmering

Med varje leverans av valvbågsform följer en balkarmering. Armeringen utgörs av Brictec Murverksarmering Bi37R i rostfritt stål. Rostfri ISO A2, $f_{yk} > 800 \cdot f_{uk} > 1,08 \cdot f_{yk}$.

Armeringen levereras i tillkopad längd vilket innebär ca 400 mm längre än valvbågsformens längd. Detta för att min 3 st tvärpinnar i armeringen skall bli inmurade i upplagen.

Murning av rullskift över öppningar

Rullskiftsupplaget är ett komplement till valvbågsformen vid murning av 1/2 - eller 1-stens rullskift över öppningar. Rullskiftsupplagets syfte är att anpassa 1/2 och 1 stens rullskifthöjd till angränsande liggskift, se figur. Läs mer på www.murma.se



Dimensioneringsregler för obelastade väggbalkar

Med obelastade väggbalkar avses balkar i skalmurar där balken endast är belastad av murverkets egen tyngd. Observera att lastkoncentrationer kan förekomma även i skalmurar om öppningar i olika våningar är förskjutna i förhållande till varandra.

I sådana fall beräknas balken som en belastad väggbalk. För ytterligare teknisk information, beräkningsregler med andra material än tegel samt belastade väggbalkar, se murmas hemsida www.murma.se och dimensioneringsprogrammet Mur.Kalkyl.

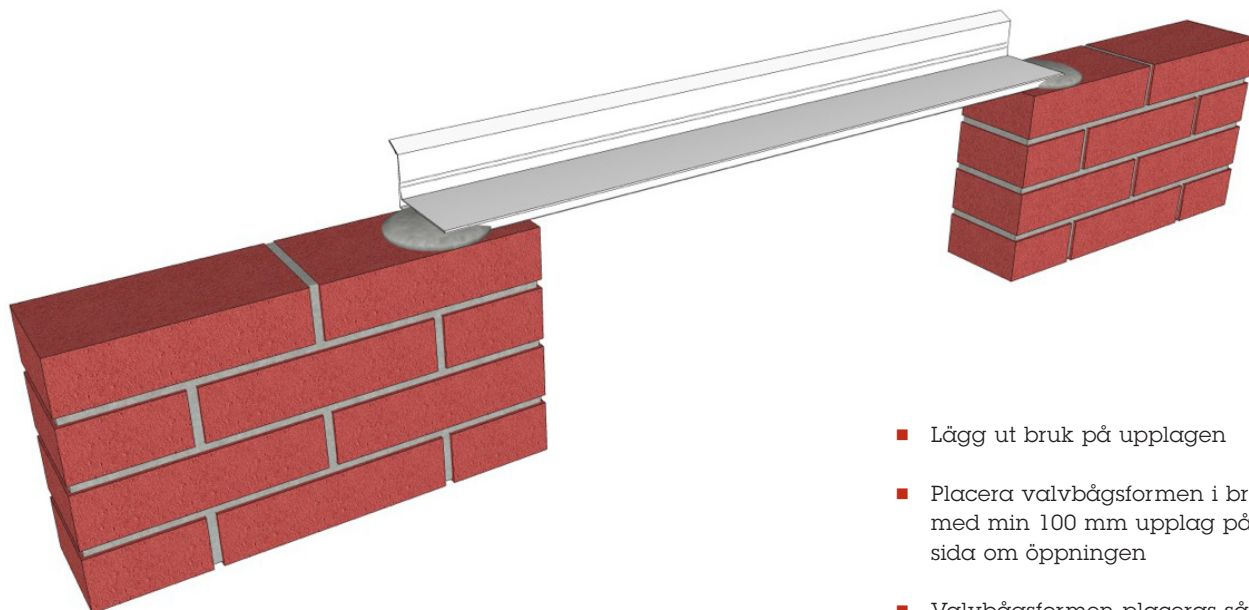
Specifikationer

Håltegel 35 Mpa & massivtegel 15 Mpa, liggande skift, för svenska förhållanden. Murtjocklek 60-120 mm, skifthöjd 75-100 mm. Fler tabeller för andra murstenar och rullskift kan beställas från Murma Byggmaterial AB eller hämtas på www.murma.se

Muröppning i mm	Valvbågsformens längd mm	Antal Bi-stål	Min.antal skift h över öppning
-700	900	1	3
710-1000	1200	1	3
1010-1300	1500	1	3
1310-1600	1800	1	3
1610-1900	2100	1	3
1910-2200	2400	1	3
2210-2500	2700	1	3
2510-2800	3000	1	3
2810-3300	3500	1	4
3310-3800	4000	1	5
3810-4300	4500	1	6
4310-4800	5000	1	8
4810-5800	6000	2	11

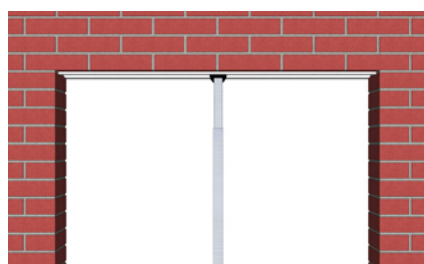
mur.kalkyl

Monteringsanvisning

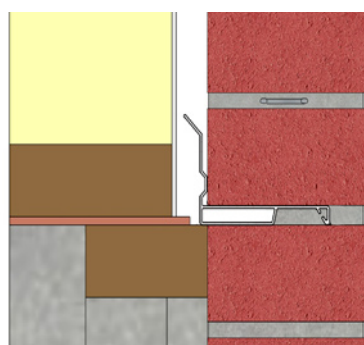


- Lägg ut bruk på upplagen
- Placera valvbågsformen i bruket med min 100 mm upplag på varje sida om öppningen
- Valvbågsformen placeras så att framkanten ligger ca 15 mm in-dragen från murlivet
- Lägg ut första skiftet med bruk endast i stötfogarna
- Lägg ut bruksklickar på ca 0,5 m avstånd på 1:a skiftet över öppningen
- Lägg ut den medföljande rostfria armeringen i bruksklickarna och tryck ner den lätt i bruket
- Armeringen placeras så att min 3 st tvärpinnar blir inmurade i upplagen på var sida om öppningen
- Fortsätt mura följande skift över öppningen
- Om murningen sker vid mycket varm väderlek är det viktigt att förvattna stenarna som skall ingå i murverksbalken

min. 20 mm



Stämpla valvbågsformen med ca 1 m mellanrum.



Valvbågsformens rygg är 20 mm djup, erforderligt utrymme måste därför finnas t ex genom en luftspalt eller inskärning i isolering.

Obs!

Vid måttsättning av muröppningens höjd, måste hänsyn tas till att valvbågsformens bakkant går ner 13 mm i öppningen.

MURMA[®]
- för säkrare murverk -

Murma Byggmaterial AB

Elementvägen 4 ■ SE-437 36 Lindome ■ Sweden
Telefon: +46 31 99 20 45 ■ Fax: +46 31 99 23 91
info@murma.se ■ www.murma.se