

# FOAMGLAS® TAPERED F

Sida: 1

Datum: 12.03.2018

Ersätter: 03.07.2017

www.foamglas.com



FOAMGLAS® TAPERED F takfallssystem består av FOAMGLAS® F block i fall. En central pil stämplad på ovansidan visar fallriktning.

### Leveransformat

längd x bredd [mm]	600 x 450						
snittjocklek [mm]	60	70	80	90	100	110	120
längd x bredd [mm]	600 x 450						
snittjocklek [mm]	130	140	150	160	170	180	

Standardfallvinklar:

1.1%, 1.3%, 1.7%, 2.0%, 2.8%, 3.0%, 3.3%, 4.0%, 4.4%, 5.0%, 5.6%, 6.7%.

Andra mått och tjocklekar kan fås på begäran.

## FOAMGLAS® cellglasisolering, karakteristiska egenskaper

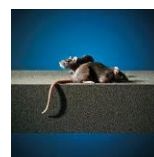
Beskrivning	: FOAMGLAS® tillverkas av särskilt skiktat återvunnet glas (≥ 60%)* och naturliga råvaror som finns tillgängliga i mycket stora mängder, t.ex. sand, dolomit och kalk. Isoleringen är helt oorganisk, innehåller inga ozonnedbrytande drivgaser, flamskyddande tillsatser eller bindemedel. Utan VOC eller andra lättflyktiga ämnen.
Reaktion på eld (EN 13501-1)	: Kärnmaterialet uppfyller Euroclass A1, oantändligt, inga giftiga gaser.
Temperaturbegränsningar	: från -265 °C till +430 °C
Motstånd mot vattenånga (EN ISO 10456)	: $\mu = \infty$
Hygroskopi	: noll
Kapillaritet	: noll
Smältpunkt (cf DIN 4102-17)	: >1000 C°
Termisk expansionskoefficient (EN 13471)	: $9 \times 10^{-6} K^{-1}$
Specifik värme (EN ISO 10456)	: 1000 J/(kg·K)
Egenskaper för FOAMGLAS®	:



Tidstestad isoleringsprestanda



Vattentätt



Skadedjurs-säkert



Hög tryckhållfasthet



Syra- och kemikaliebeständigt



Obrännbart



Ångtätt



Dimensionsstabil



Miljövänligt



Radonsäkert



# FOAMGLAS® TAPERED F

Sida: 2

Datum: 12.03.2018

Ersätter: 03.07.2017

www.foamglas.com

## 1. Produktegenskaper i enlighet med EN 13167 <sup>1)</sup>

Densitet (± 10%) (EN 1602)	: 165 kg/m <sup>3</sup>
Tjocklek (EN 823) ± 2 mm	: 60 – 180 mm
Längd (EN 822) ± 2 mm	: 600 mm
Bredd (EN 822) ± 2 mm	: 450 mm
Termisk konduktivitet (EN ISO 10456)	: $\lambda_D \leq 0,050 \text{ W/(m}\cdot\text{K)}$
Reaktion på eld (EN 13501-1)	: Euroclass A1
Punktbelastning (EN 12430)	: $PL \leq 1,0 \text{ mm}$
Kompressionsstyrka (EN 826 bilaga A)	: $CS \geq 1600 \text{ kPa}$
Böjhållfasthet (EN 12089)	: $BS \geq 550 \text{ kPa}$
Draghållfasthet (EN 1607)	: $TR \geq 200 \text{ kPa}$

<sup>1)</sup> CE-märkningen visar att de obligatoriska CPD-kraven i EN 13167 är uppfyllda. För CEN Keymark-certifieringen gäller att alla uppräknade egenskaper är certifierade av en behörig, anmäld och ackrediterad tredje part.

## 2. Specifika nationella produktdata

Termisk diffusivitet vid 0°C	: $3,5 \times 10^{-7} \text{ m}^2/\text{sek}$
Elasticitetsmodul	: $E = 1500 \text{ MN/m}^2$
Sundahus	: A (+5)
Byggvarubedömningen	: Rekommenderas
Certifikat natureplus	: 0406-1101-101-1

## 3. Användningsområden

I miljöer med krav på falluppbyggnad och mycket högra krav på tryckhållfasthet

T.ex

- Körbara ytor
- Parkeringsytor
- Innegårdar och terrasser med pooler
- ytor med stor lastnedtagning

\*  $\geq 60 \%$  återvunnet glas består av särskilt utvalt glas som har använts och av särskilt utvalt tillverkningskrot/utvalda biprodukter.