



Montering av ISOVER Termofix & spikläkt

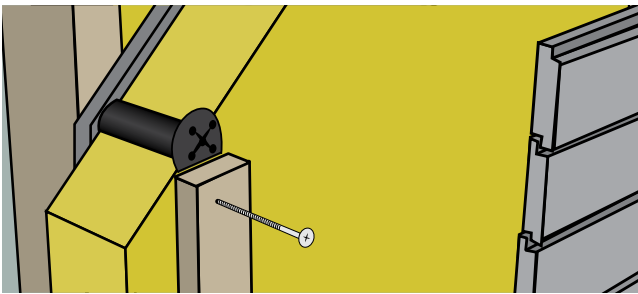
– Arbetsanvisning

Montering av ISOVER Termofix och spikläkt

Montera ISOVER Termofix genom ISOVER Fasadskiva med c-avståndet 600 mm utmed underliggande väggreglar. Det går åt 2,7 st Termofix per m². Med Termofix levereras specialskruv och en specialbits som tillsammans används för att skruva fast Termofix i bakomliggande regel.

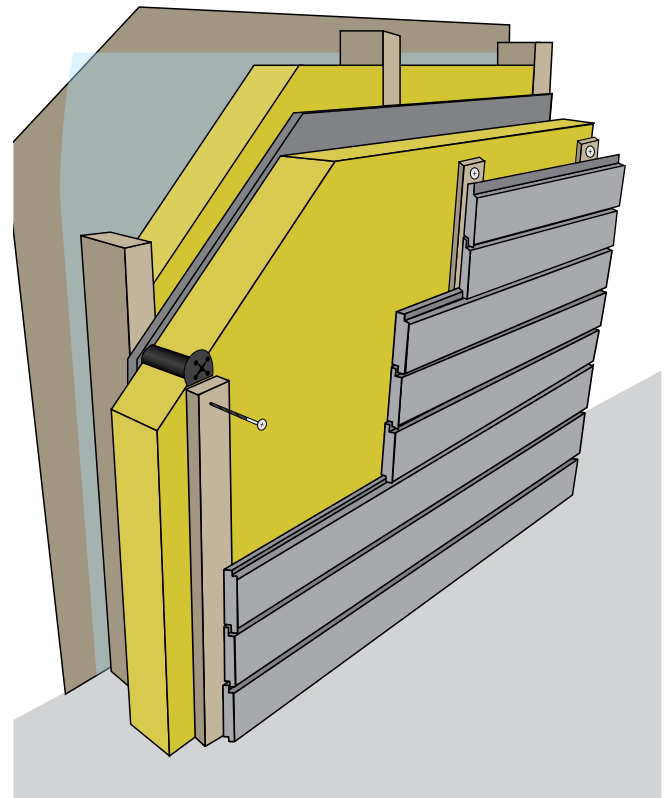
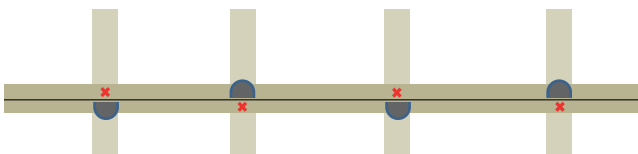
Stående spikläkt

Utåtpå Termofix fästs sedan spikläkten med lämplig skruv bredvid varje Termofix. Skruven fästs precis intill Termofixen, under eller över. Se figur.



Liggande spikläkt

I de fall som läkten är liggande, ska skruven centreras på läkten och Termofix bör därför placeras ömsom över, ömsom under den centrerade skruven, enligt figur nedan.



Montering av ISOVER Termofix & spikläkt

- Arbetsanvisning



Saint-Gobain Sweden AB • ISOVER

267 82 Billesholm • Sverige
Tel 042-840 00
www.isover.se