

ISOVER Vario Xtra

Arbetsanvisning

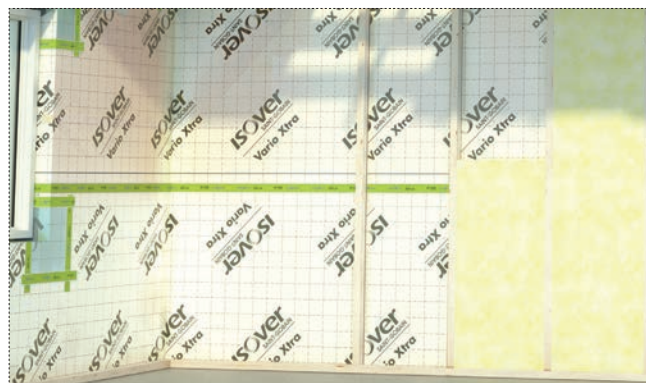
Produktbeskrivning

ISOVER Vario Xtra är en variabel ångbroms av non-woven-förstärkt polyamidfolie för lufttätning och fuksäkring i väggar, golv och tak. Den anpassar sig efter luftens relativa fuktighet. På vintern är den relativa luftfuktigheten vanligtvis låg inomhus och folien, som sitter på konstruktionens insida, har då ett högt ånggenomgångsmotstånd. Detta minskar mängden vattenånga som kan tränga in i konstruktionen, vilket minskar risken för kondens och fukskador. På sommaren, när den relativa luftfuktigheten inomhus ökar, blir den variabla ångbromsens ånggenomgångsmotstånd lägre. När sommarsolen värmer konstruktionen kan eventuell vattenånga inne i konstruktionen lättare torka inåt.

ISOVER Vario Xtra är en del i ISOVERs lufttätningssystem som tillsammans med övriga produkter säkrar tätning av klimatskärmen vilket bidrar till fuksäkra och energisnåla hus.

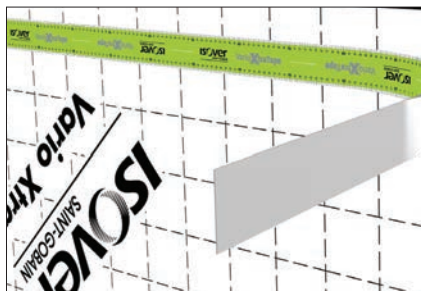
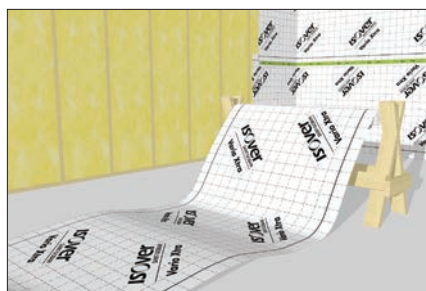
Monteringsanvisning

ISOVER Vario Xtra ska monteras på den varma sidan av konstruktionen. Planera så få skarvar som möjligt. En rekommendation är att placera folien innanför det inner-



sta regelverket. Detta skikt kallas installationsskikt, se viktiga detaljer på nästa sida.

För att skapa god lufttätthet och fuksäkerhet i en konstruktion måste folien vara obruten. ISOVER Vario Xtra kompletteras av ett sortiment av produkter som används vid skarvningar av folien, genomföringar samt skarvar mot andra byggnadsdelar. Folien monteras med häftklammer och skarven tejpas med ISOVERs skarvprodukter. Om ISOVER Vario Xtra skadas, ska revan repareras innan ytbeklädnaden sätts på plats.



Montage

ISOVER Vario Xtra är en mycket robust ångbroms och rullen har en låg vikt på 5 kg. Detta är bra för arbetsmiljön och ger ett enkelt montage. Genom att lägga rullen på en träbock kan man enkelt montera ISOVER Vario Xtra.

Det finns två sätt att placera folien, antingen horisontellt eller vertikalt, som vid tapetsering.

Överlappning

ISOVER Vario Xtra monteras med häftklammer och skarven ska överlappas med minst 100 mm. Försegla därefter skarven med ISOVER Vario MultiTape.

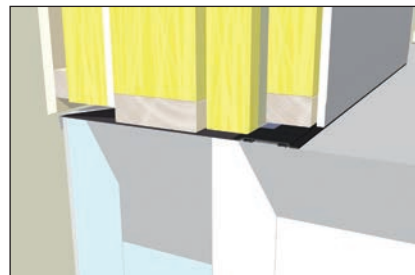
Viktiga detaljer



Vindsbjälklag: Kall vind



Snedtak: Varm vind



Grund

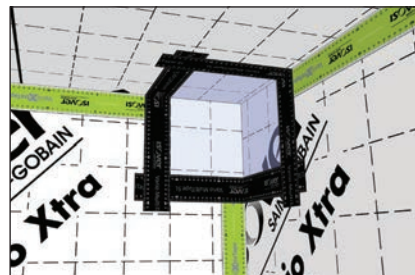
Installationsskikt

En rekommendation är att placera ISOVER Vario Xtra indragen vilket medför att installationer kan göras i det innersta isolerskiktet utan att man i onödan perforerar folien. Tumregeln är att folien maximalt får placeras in 1/3 av väggens totala värmemotstånd.

Detta räknas från insidan i byggnader med normal fuktbelastning. Vid anslutningen mellan vägg och tak har skarvning gjorts med ISOVER Butylband och därefter klämts med en regel, se bild Vindsbjälklag och Snedtak ovan. Nere vid syll kläms ISOVER Vario Xtra under installations-skiktets syll, se bild Grund ovan.

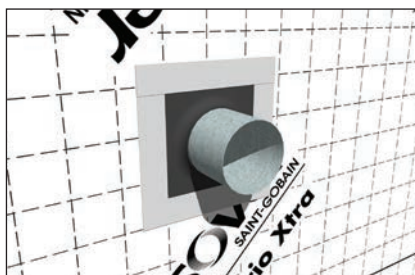
Hörnlösningar

För att få god lufttätethet krävs lufttäta skarvar. Genom att använda ISOVER Vario TightTec X i fönster och dörrsmygar och ISOVER Vario TightTec I i innerhörn vid anslutning yttervägg, tak eller golv erhålls hög lufttätethet. Se separata arbetsanvisningar för ISOVER Vario TightTec.



Genomföringar

Vid genomföringar är det viktigt att få det lufttätt. Använd ISOVER Vario Stos 285 för rör, ventilationskanaler och ISOVER Vario Stos 195 för elledningar och eldosor. Se separata arbetsanvisningar för ISOVER Vario Stos.



Lagning

Om ISOVER Vario Xtra skadas ska den repareras innan ytbeklädnaden monteras. Reparation av hål med diameter på upp till 50 mm och revor upp till 150 mm kan göras tätt med ISOVER Vario MultiTape eller ISOVER

Vario MultiTape SL. Rekommendationen är att en ny bit folie monteras över det skadade stället med ett överlapp på minst 100 mm i alla riktningar, framförallt vid större skador. Den nya folien ska heltejpas mot den befintliga.

