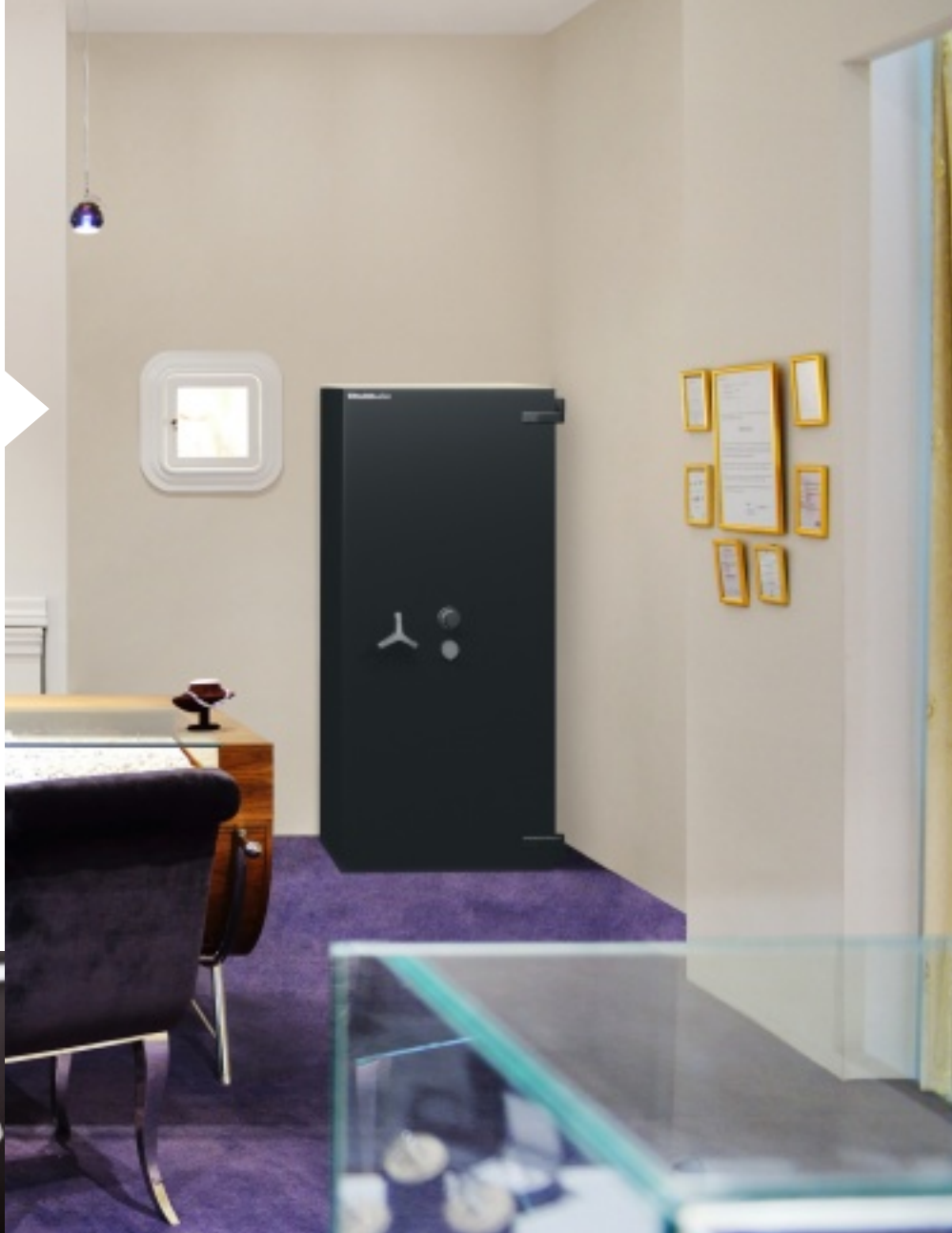


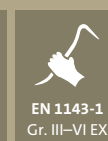


TRIPPEL-CERTIFIERAT  
SKYDD SOM GER  
MAXIMAL SÄKERHET  
FÖR VÄRDESAKER



# TRIDENT

SKYDD MOT INBROTT, BRAND OCH EXPLOSION



## EGENSKAPER

- Trident har tre-dubbelt skydd:
- Inbrottskydd i Grade III-VI. Certifierad av ECB•S enligt den krävande europeiska standarden, EN 1143-1.
- Brandskydd för dokument upp till en timme. Certifierad enligt NT Fire 017 – 60 Paper av SP.
- Skydd mot sprängning i Grade III-VI EX. Certifierad av ECB•S enligt den europeiska standarden, EN 1143-1.
- Åtta storlekar i varje grade, från en kapacitet på 111 till 1117 liter.
- Levereras med nyckellås, kombinationslås eller elektroniskt lås.
- Brett utbud av inredningsalternativ såsom hylla, hängmappshylla, utdragbar låsbar låda och låsbart fack.
- Ergonomiskt utformade så att allt innehåll i skåpet enkelt kan nås när dörren är öppen i 90°.
- Modell 600 kan utrustas med upp till två kolumner med bankfack, modell 910 med tre kolumner och modell 1120 med fyra kolumner.
- Tillgänglig med vänsterhängd dörr.

# TRIDENT

## PRODUKTSPECIFIKATION

Modell	Utvändig höjd (mm)	Utvändig bredd (mm)	Utvändigt djup (mm)	Invändig höjd (mm)	Invändig bredd (mm)	Invändigt djup (mm)	Volym (liter)	Vikt (kg) GIII	Vikt (kg) Gr IV	Vikt (kg) Gr V	Vikt (kg) Gr VI	Antal dörrar
110	790	730	560	620	560	320	111	540	560	595	635	1
170	920	730	640	750	560	400	168	670	695	740	790	1
210	920	730	740	750	560	500	210	745	775	825	880	1
310	1270	730	740	1100	560	500	308	970	1005	1075	1150	1
420	1470	810	740	1300	640	500	416	1180	1225	1310	1400	1
600	1850	880	740	1680	710	500	596	1530	1590	1695	1810	1
910	1850	1250	740	1680	1080	500	907	1990	2060	2195	2350	2
1120	1850	1500	740	1680	1330	500	1117	2295	2380	2535	2710	2

## LÅSALTERNATIV

Ett antal EN1300-certifierade nyckellås, kombinationslås och elektroniska lås finns tillgängliga.

### GRADE III

Skåpet måste i standardutförande minst utrustas med ett lås i Grade B, EN 1300.

Ett andra lås kan monteras på kundens begäran.

### GRADE IV & V

Skåpet måste i standardutförande minst utrustas med två lås i Grade B, EN 1300.

### GRADE VI

Skåpet måste i standardutförande minst utrustas med två lås i Grade C, EN 1300.

Som ett tillval i alla grader kan skåpet också utrustas med ett tredje lås under vissa omständigheter.

## ÖVRIGA TILLVAL

- Bankfack SDL 2000: två bankfackskolumner kan monteras i modell 600, tre i modell 910 och fyra i modell 1120.
- Diamantborrskydd (CD): extra EN 1143-1 certifiering från ECB+S i Grade IV till VI.
- DOCT larmsystem med inbyggda chock-, termiska och seismiska detektionssensorer som känner av rörelse och värme. Tillgänglig i två nivåer: standardrisk och högrisk.
- Förberett för anslutning till centralt larmsystem med VdS larmkablar som kan kopplas till seismiska sensorer i de fall där bankfackskolumner är monterade i skåpet.

Återförsäljare:

## TESTING



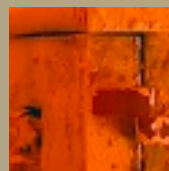
### CERTIFIERING AV INBROTTSKYDD: GRADE III–VI, EN 1143-1 (ECB+S)

En rad verktyg som vanligtvis används vid inbrottsförsök används också för att testa Tridents säkerhetsnivå, från enklare utrustning, t. ex. hammare och enkla borrar, till mer sofistikerad termisk och elektrisk utrustning, såsom skärbrännare och vinkelkap.



### CERTIFIERING AV EXPLOSIONSSKYDD: GRADE III EX–VI EX, EN 1143-1 (ECB+S)

Trident har också godkänts för skydd mot sprängämnen - en särskilt hög säkerhetsnivå för dina värdesaker.



### CERTIFIERING AV BRANDSKYDD: NT FIRE 017–60 PAPER (SP)

Dessutom kommer Trident att skydda dokument från brand i upp till en timme. Under provningsförfarandet placeras värdeskåpet i en ugn och hettas upp till en temperatur på cirka 1000 °C, detta utan att dokumenten skadas.

[www.chubbsafes.se](http://www.chubbsafes.se)