

Flex Hexagon

Flex Hexagon är väggabsorbenten i det mindre formatet. Absorbenten finns tillgänglig i alla våra färger. Med Flex Hexagon kan färgglada väggar skapas som även bidrar till en dämpad ljudmiljö.

Montage

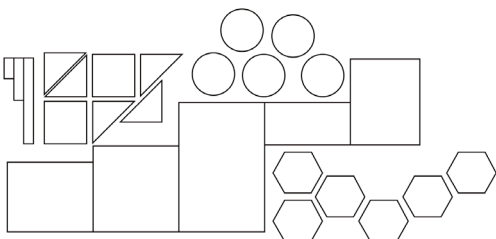
Ljudabsorbenten monteras enkelt med hjälp av kardborreband, som ger 4 mm distans till väggen.

Montagealternativ



Föreskrivning

Absoflex Flex Hexagon, kombineras med färg.
Ex: Absoflex Flex Hexagon, 6022 Orange.

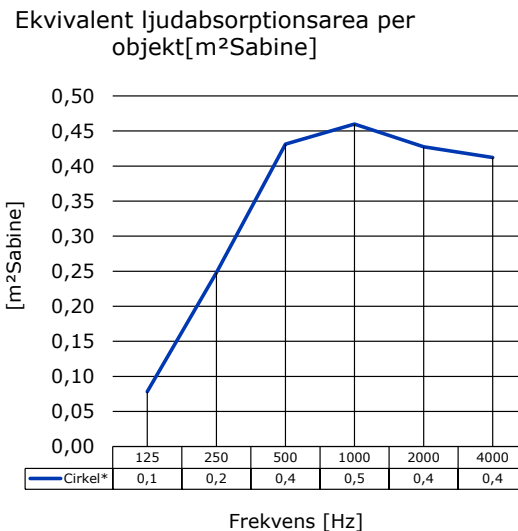
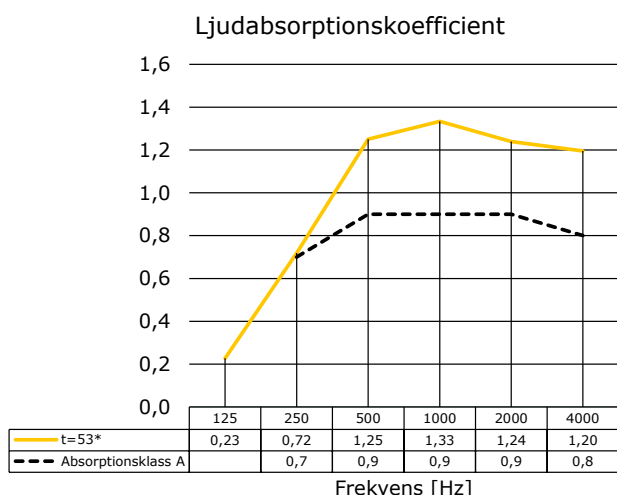


Flex finns tillgänglig i många format som med fördel kan kombineras



Absorption

Produkten är tillverkad med ett ljudabsorberande kärnmateriale som uppfyller absorptionsklass A enligt ISO 354 (rumsmetoden) och ISO 11654 (klassindelning), vid montage dikt an underlaget.



Diagrammet redovisar ljudabsorptionskoefficient med format 580x500x50mm (0,30 m² / objekt).

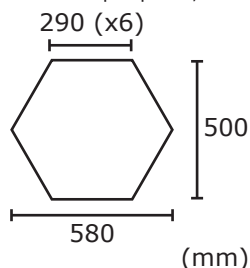
Värden i diagrammet visar beräknad ljudabsorptionsarea per objekt för absorber i format 580x500x50 mm, med intäckningsyta ca 40%.

*Beräknade värden

Format

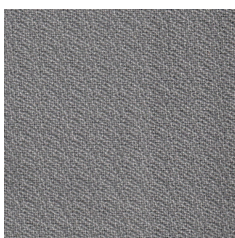
◇ 580x500x53 mm, 4 st/pkt*

*standardantal per paket, delat paket är möjligt

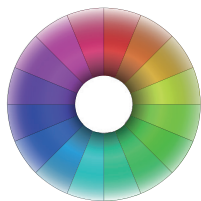


Material

- ◇ Stenullskärna av hög densitet
- ◇ Baksida av MDF
- ◇ Ytskikt av Treviratyg, 29 valbara kulörer
- ◇ Tygklädda sidor med sydda kanter



Närbild av ytskikt



Tillgänglig i 29 färger

Rengöring

- ◇ Möjlig att dammsuga med mjukt munstycke, borsta med torr, mjuk borste samt att torka av med väl urkramad trasa eller svamp.

Miljö & hållbarhet

- ◇ Enkel att flytta och montera igen vid behov
- ◇ Återvinningsbar kärna via Rewool
- ◇ Sunda Hus, bedömning B
- ◇ Ytskiktet är godkänt enligt Oeko Tex® Standard 100

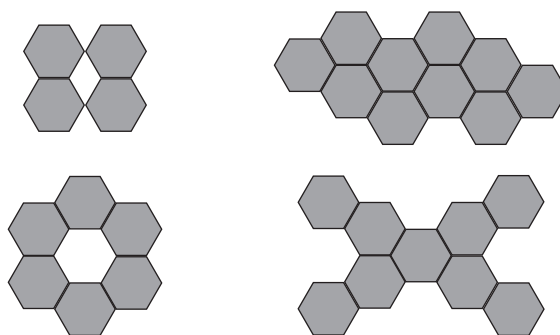
Brandmotstånd

- ◇ Kärna: A1 (Euroklass)
- ◇ Ytskikt: B1 (DIN 4102)

Emissioner

- ◇ Kärnans emissioner i inomhusklimat: M1

Montageförslag



Alla våra produkter tillverkas i Broddetorp vid Hornborgasjön.

