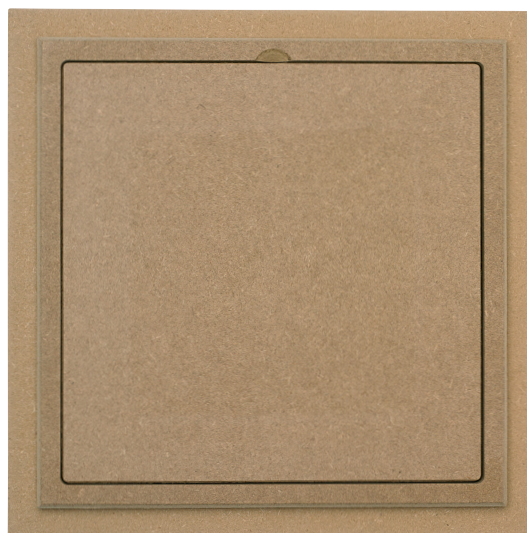


Thonic tc-id infälld

Thonic tc-id är en inspektionslucka för infällt och osynligt montage. Luckan skruvas fast med gipsskruv in i bakre falsen, därefter spacklas skarvar och skruvhål. Luckan skall monteras före målningsarbeten. Luckan finns i standardstorlekar från 150 x 150 till 600 x 600 mm och i utförande för enkel- respektive dubbelgipsvägg. Thonic tc-id levereras omålad.

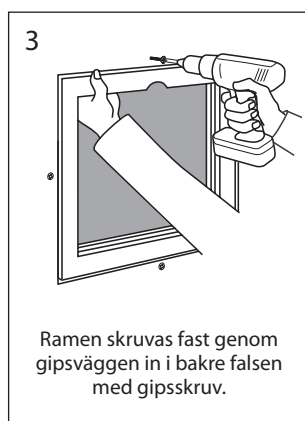
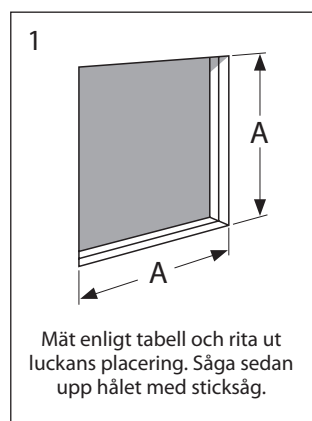
På storlekar upp till 300 x 300 mm har luckan ett självsnäppande lås. På storlekar större än 300 x 300 mm är luckan försedd med ett försänkt mejsellås. Vid montage i tak rekommenderar vi att luckan utrustas med gångjärn tc-gj och mejsellås tc-ml.

Thonic tc-id kan specialbeställas med andra mått eller med extra tillbehör såsom olika gångjärn, låsmodeller etc.



thonic®

Montage



Måttabell 1-lager

Håltagningsmått	Utförande	Ramytermått	Ljumsått	Låsning	FÖRPACKNING	
					Art. nr	Antal
150 x 150	1-lager gips	190 x 190	113 x 113	Snäpplås	4115	1
200 x 200	1-lager gips	240 x 240	163 x 163	Snäpplås	4120	1
300 x 300	1-lager gips	340 x 340	263 x 263	Snäpplås	4130	1
400 x 400	1-lager gips	440 x 440	363 x 363	Mejsellås	4140	1
500 x 500	1-lager gips	540 x 540	463 x 463	Mejsellås	4150	1
600 x 600	1-lager gips	640 x 640	563 x 563	Mejsellås	4160	1

Måttabell 2-lager

Håltagningsmått	Utförande	Ramytermått	Ljumsått	Låsning	FÖRPACKNING	
					Art. nr	Antal
150 x 150	2-lager gips	190 x 190	113 x 113	Snäpplås	4215	1
200 x 200	2-lager gips	240 x 240	163 x 163	Snäpplås	4220	1
300 x 300	2-lager gips	340 x 340	263 x 263	Snäpplås	4231	1
400 x 400	2-lager gips	440 x 440	363 x 363	Mejsellås	4240	1
500 x 500	2-lager gips	540 x 540	463 x 463	Mejsellås	4250	1
600 x 600	2-lager gips	640 x 640	563 x 563	Mejsellås	4260	1