

## Thonic tc-rd rund

Thonic tc-rd är en rund inspektionslucka som monteras med utanpåliggande ram. Montaget går mycket snabbt då fästblecken är förmonterade och knackas ut med hammare bakom första gipsskivan eller mellan gipsskivorna vid montage i dubbelgips. Luckan finns i standardstorlekar från Ø 150 till Ø 400 mm.

Thonic tc-rd levereras vitmålad, NCS S 0502-Y.

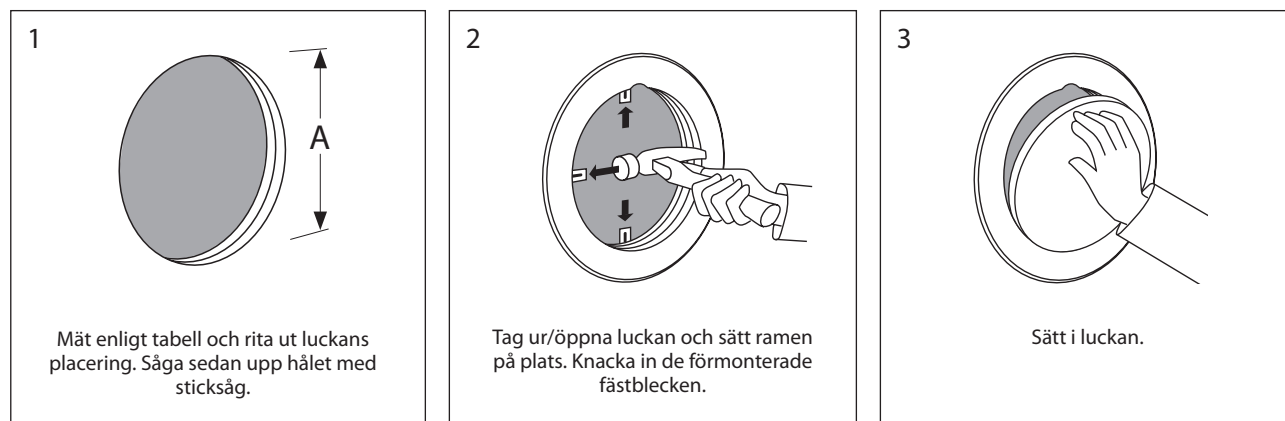
Luckan är försedd med ett självsnäppande lås.

Thonic tc-rd kan specialbeställas i infällt utförande, med andra mått, i valfri kulör eller med extra tillbehör såsom olika låsmodeller etc.



**thonic**®

### Montage



### Måttabell

Håltagningsmått	Ramytttermått	Ljumsått	Antal fästbleck	Låsning	FÖRPACKNING	
					Art. nr	Antal
Ø 150	Ø 190	Ø 113	2	Snäpplås	4415	1
Ø 200	Ø 240	Ø 163	4	Snäpplås	4420	1
Ø 300	Ø 340	Ø 263	4	Snäpplås	4431	1
Ø 400	Ø 440	Ø 363	6	Snäpplås	4440	1